

建 筑			暖 通		
结 构					
电 气					
给 排 水					

一 工程概况

1. 工程名称: 温州市永嘉县农房设计
2. 建筑性质: 居住建筑设计
3. 建筑安全等级: 二级
4. 防火设计等级: 二级
5. 抗震设防烈度: 六度
6. 结构类型: 框架

二 设计依据

1. 甲方提出的修改意见
2. 国家现行标准, 规范规程

三 建筑物室内地坪设计相对标高±0.000。

四 技术经济指标

占地面积 m ²	建筑面积 m ²	建筑高度 m	层数
99.8	288.2	10.81	3

五 屋面工程

1. 本工程属于一般的建筑工程,屋面防水等级Ⅰ级。
2. 屋面做法见下表。
3. 屋面工程所采用的防水、保温隔热材料应有产品合格证书和性能检测报告。
4. 屋面材料的品种、规格、性能等应符合现行国家产品标准和设计要求。
5. 屋面工程施工严格按《屋面工程质量验收规范》GB50207-2012施工。
6. 落水管头、落水管及其配件均采用UPVC型材。落水管DN100
7. 按表节点参见国家建筑标准设计《给排水标准图集》(合订本)(S3J下)
8. 倒置式屋面使用年限20年。

面做法表

是1	I 级防水，二道设防（不上人屋面）	是2	I 级防水，二道设防（上人屋面）
1	背瓦	1	保护层：50厚C20细石混凝土刚性保护层 (随铺随找平)，内配φ@4000，横宽20，平女儿 分格缝间距，@4000，缝宽20，平女儿 墙内留30厚缝嵌填密封材料。
2	挂瓦条：30X25 中距按其规格	2	保温层：干铺无纺聚酯纤维布一层
3	顺瓦条：30X25@500	3	保护层：60厚挤塑聚苯板
4	找平层：40厚C25细石混凝土	4	防水层：1.5厚合成高分子卷材
5	（及间配φ6@250钢筋）	5	防水层：1.5厚合成高分子卷材防水涂膜
6	保温层：挤塑聚苯板50厚	6	找平层：20厚1:2.5水泥砂浆
7	防水层：1.5厚合成高分子卷材	7	结构层：现浇钢筋混凝土屋面板3%结构找坡
8	防水层：1.5厚合成高分子卷材防水涂膜		
9	找平层：20厚1:2.5水泥砂浆		
10	结构层：现浇钢筋混凝土屋面板3%结构找坡		

六 墙体工程

1. 墙体材料, 根据当地实际情况填充墙采用下表

1	±0.000以下	见结施				
2	±0.000以上外墙	见结施				
3	内墙：楼梯间墙	见结施				
4	内墙：内部隔墙	见结施				
5	女儿墙	见结施				

2. 砖墙体防测: 60mm 厚的配筋细石混凝土防護帶
3. 砖墙洞口过梁: 采用钢筋混凝土过梁, 见结构说明
4. 墙高大于5m, 或大型门窗洞口两边应同梁或格架拉结或加构造柱; 墙高大于4m时应在墙高中部加设圈梁或钢筋混凝土配带。见结构说明

七楼地面工程

1. 大面积找坡地面的面层做分格缝, 每格 $25m^2$, 分格线位置应同垫层伸缩缝位置重合。
2. 大面积找坡面混凝土的垫层设分格缝, 纵向缝间距 $3\sim 6m$ 横向缝间距 $6\sim 12m$ 。
3. 阳台、外走廊、室外平台及厕所盥洗室门口和可集水的房间均应设防滑室内低20~50mm并做出泛水坡向地漏或出水口和集水坑。
4. 卫生间四周墙面水平200混凝土上翻200高度同墙厚。

八 内装修工程

1. 建筑内装修各部做法见下表

名称	部位	楼 面	地 面	内墙面	顶 棚	踢脚板(墙裙)
楼梯间	楼1	楼4	地4	墙1	棚2	踢2
卫生间	楼2		地3	墙3	棚2	裙((1600高)
套内用房	楼4		地2	墙2	棚2	踢2

- 注: a. 内墙抹灰所有阳角处均做 1:2.5 水泥砂浆护角线,室内抹灰所有阴角处均做小圆角。

- b. 内墙面粉刷保温浆料时, 内墙抹灰比例为:
1:1:3 灰泥砂浆打底 2:1:1:6 混合砂浆中 3. 纸筋灰面
- c. 内墙面和顶棚饰面材料选用
- ☒ A-乳胶漆 B-钢化涂料 C-布墙壁纸
☐ D-防水涂料 E-防水涂料

2. 建筑内装修各部的分格吊项、细部和色彩由甲方另行委托装修设计。注：内墙面和顶棚饰面材料选用由专业设计人员与建设单位商议后另行决定。演艺厅内墙面和顶棚饰面的吸音构造有专业的装修单位施工。

十 外墙装修工程

1. 外墙面做法见下表

1	高碱外墙涂料 (八大类外)
1	阴乳白乳胶漆二遍
2	弹性底涂、柔性腻子
3	KP脱脂珍珠粉(非腻子)240厚
4	界面剂
5	30厚无机轻骨料保温砂浆Ⅱ型
6	抗裂砂浆(网格布)
7	弹性底涂、柔性腻子
8	

2. 做法位置及分格线见立面图标注。
3. 立面装饰板及花饰板的尺寸等二次装修另定。本施工图中详图做法仅供参考。
4. 填充墙于框架梁柱上应加砌 $\phi 10$ 200mm高的钢丝网或玻璃纤维布抗裂。
5. 墙体不同材料交接处应铺设一层耐碱玻纤网, 防止墙体开裂。

十一 室外工程做法

1. 室外踏步尺寸见平面图,其构造除注明外,做法如下:
 - a. 20厚:2水泥石灰
 - b. 100厚C15混凝土
 - c. 150厚片石灌砂浆垫层,素土夯实。
- 注:坡道表面做锯齿形面层或划线面层。

十二 其它

1. 所有墙口窗洞口抹灰均抹出墙面部分大, 墙顶端而抹灰及其它抹出墙面部分均应破断收线。
2. 阳台晒衣板由用户自理或由甲方统一设置。
3. 本工程建筑施工图除标注标高以mm为单位及底图者外, 尺寸均以mm为单位。
4. 本设计所用材料规格、质量检验标准和施工要求等除以注明外, 均应按现行《建筑安装工程计价规范》及《验收规范》执行。
5. 本设计所用材料均无污染、无有害(环境)产品。

永嘉县建筑设计研究院

证书等级：乙级	项目负责人 邵雄飞	工种负责人 邵雄飞	设计制图 高英盼	校对 吴锦婧	审核 肖崇理	审定 邵雄飞	建设单位 永嘉县农房设计		工程号	
									图号	建施-01
									出图日期	2022.10
证书编号：A23S012002							项目名称	目	建筑设计说明	

注：1, 本图经规划审批部门核实盖章后生效。

	1 地下室地面(从内到外)	2 地坑防水地面(30厚)	3 防滑砖地面
	1 面防刮空面磨屑耐磨地坪漆 2 50厚C25细石混凝土随刷随抹 3 分铺缝	1 8-13厚细砂垫层、纯水泥浆找平、纯水泥浆一道。 2 20厚1:3干拌白水泥砂浆 3 70厚C10细碎石土垫层	1 8-10厚防滑面层干水泥浆找平 水磨石地面+25高防滑地毯 3 环氧自流平+干拌白水泥砂浆
	4 防水混凝土底板(抗渗等级P6) 5 50厚细石混凝土保护层 6 1.5厚聚氨酯高分子卷材防水涂膜 7 20厚1:2.5水泥砂浆找平层	4 80厚压碎卵石 素土夯实	3 聚氨酯防水涂料1.5厚 4 1:3水泥砂浆或C20细石砼找坡层 20厚
	8 C15细粒土垫层(100厚) 素土夯实		5 160厚C10素土垫层
	(地下室防水等级二级)		6 50厚片石薄砂垫层
	4 花岗岩地面	1 花岗岩垫面(65厚)	7 素土夯实
	1 20厚花岗岩板、干挂密封 2 20厚1:2水泥砂浆结合层 3 15厚1:3水泥砂浆找平层 4 100厚C10素砼找平层 5 150厚片石薄砂垫层 6 素土夯实	1 20厚花岗岩板、干挂密封 2 20厚1:2水泥砂浆结合层 3 15厚1:3水泥砂浆找平层 4 现浇钢筋混凝土楼板 5 现浇钢筋混凝土垫板 6 现浇钢筋混凝土垫板	2 10厚红砖面层、纯水泥浆找平 2 20厚1:2水泥砂浆结合层 3 防水涂料满刷基层，周边上翻200 4 30厚细石砼找坡层从四周向地漏找坡 5 纯水泥一道 6 现浇钢筋混凝土垫板
	3 抛光花岗石楼面(30厚) 1 8-13厚细砂垫层、纯水泥浆找平、纯水泥浆一道。 2 20厚1:2水泥砂浆结合层 3 现浇钢筋混凝土垫板	4 保温楼面 1 8-13厚细砂垫层、纯水泥浆找平、纯水泥浆一道。 2 20厚1:2水泥砂浆结合层 3 现浇钢筋混凝土垫板 4 穿(墙)模板25厚 5 界面剂 6 水泥砂浆20厚	1 中粒混合砂浆找平(20厚) 1 20厚1:1.6细中砂分层找平 2 腻子分層刮平 3 隔声白色乳胶漆二道 2 中級找灰 1 基層牆面 2 20厚1:3水泥砂浆分层抹平 3 腻子分层刮平 4 隔声白色乳胶漆一道
	3 防水砂浆 (25厚) 1 5 厚1:1水泥砂浆掺3%防水剂 2 10厚1:2水泥砂浆掺5%防水剂 3 10厚1:2水泥砂浆掺5%防水剂 防水剂抹光	4 地下室保温外墙(从内到外) 1 钢筋砼侧墙结构自防水(抗渗等级P6) 2 1.5厚AIX-911聚氨酯防水涂料 3 30厚挤塑聚苯板 4 地下室外墙二级) 2 中级找灰	3 3 中级找灰 1 水泥砂浆 2 无纺布轻体保温砂浆人型20厚 3 钢筋网架土板
	2 中级找灰 1 板底基层处理 2 20厚1:3水泥砂浆分层抹平 3 腻子分層抹平 4 隔声白色乳胶漆二道		
	1 水泥混凝土板(120高(带依)) 1 3:水泥砂浆打底 2 1:2.5 水泥砂浆面层	2 同质特厚混凝土(120高) 1 3:水泥砂浆打底 2 1:1.5 混合砂浆垫面砖(横竖通缝)	1 面砖铺贴 1 10厚1:3水泥砂浆打底 2 1:1.5 混合砂浆垫面砖(横竖通缝)

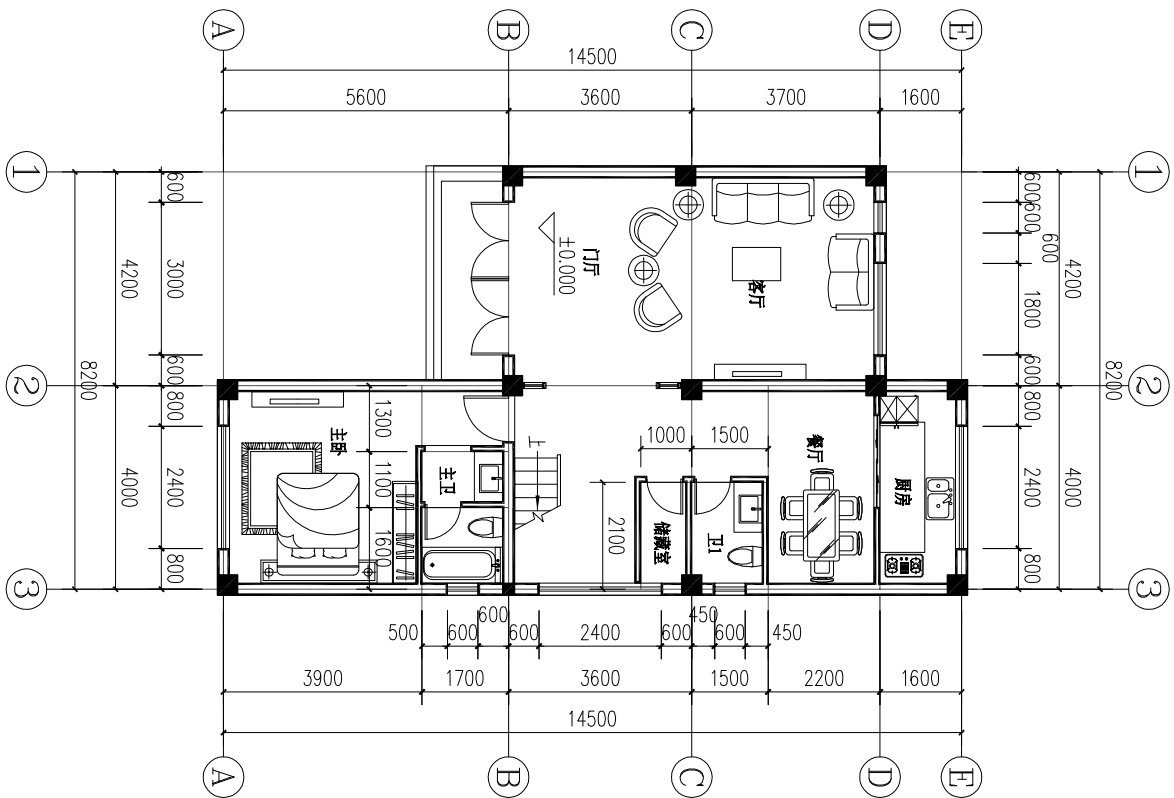
6. 严格执行《民用建筑工程室内环境污染控制规范》。
7. 所有建筑结构“有关”留孔洞、予埋件及孔洞桩等预埋管道应结合相应图纸施工时应采用密封严密施工。
8. 本设计所采用之涂漆图、通用图、重复利用图、不论采用局部节点或全剖详图均应按上图标注的有关事项和说明全面配合施工。
9. 本工程所有楼梯水平段栏杆高度大于0.5m时,其扶手高度不应小于1.05m,本工程所有平台水平段栏杆高度不应小于1.10m。
10. 墙身除注明者外均为240厚,未注明门垛均为200。
11. 所有屋面等有防水层板面其标高除特别注明外均指结构板面。
12. 凡图中结构柱位置大小以结施图为准,装饰构件尺寸以建施图为准。

墙厚除注明者外均为240厚,未注明门垛均为12

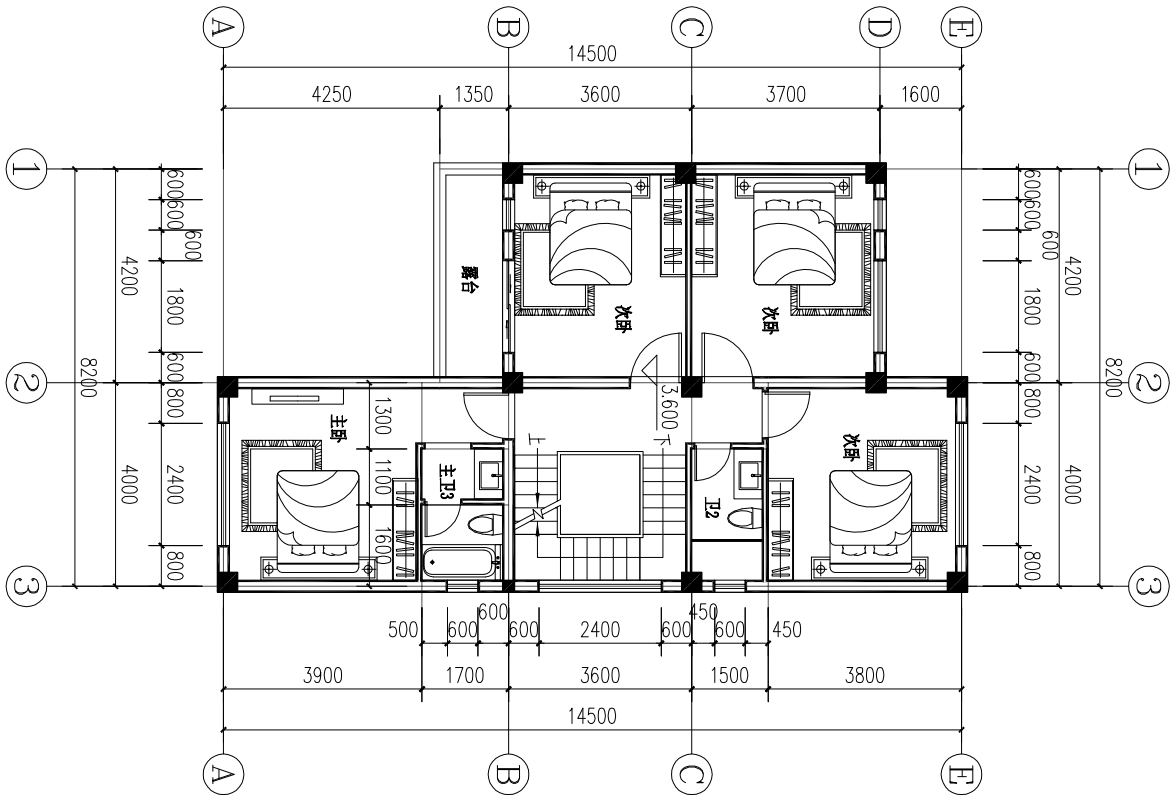
11. 所有屋面等有防水层板面其标高除特别注明外均指结构板面。

12. 凡图中结构柱位置大小以结施图为准, 表筛构件尺寸以建施图为准。

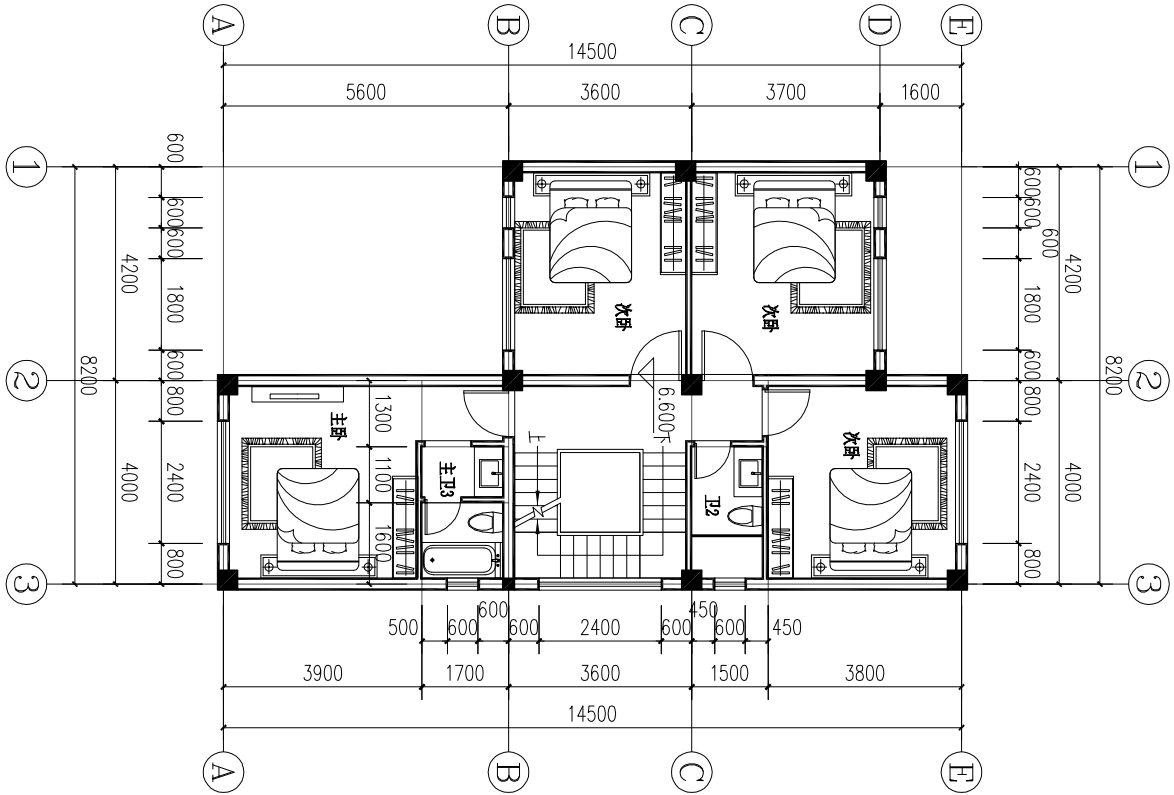
建 筑			暖 通		
结 构					
电 气					
给 排 水					



一层平面 1:100



二层平面 1:100



三层平面 1:100

永嘉县建筑设计研究院				工程号			
证书等级：乙 级		项目负责人	工种负责人	设计制图	校 对	审 核	审 定
证书编号：A233012062		邵 雄 飞	邵 雄 飞	高英盼	吴锦蔚	肖 崇 理	邵 雄 飞
永嘉县农房设计				建设单位		图	
项目名称				永嘉县农房设计		一层平面、二层平面、三层平面	
				目		图 号	
						建施-02	
						出图日期	
						2022. 10	

注：1, 本图经规划审批部门核实盖章后生效。

地址：永嘉县上塘镇建设大厦16楼

电话：0577-5731566

0577-67257330

加盖出图专用章生效

