

给排水	电气
弱电	
暖通	
结构	

- 一 工程概况
1. 工程名称：永嘉县农房设计
2. 建筑性质：居住建筑工程设计等级二级
3. 建筑安全等级二级，使用年限 50 年
4. 防火设计建筑分类和耐火等级、多层民用建筑，耐火等级二级
5. 抗震设防烈度六度，设计基本地震加速度值0.05g
6. 结构类型：框架

- 二 设计依据
1. 甲方提出的修改意见
2. 国家现行标准，规范规程

三 建筑物室内地坪设计相对标高±0.000。

四 技术经济指标

占地面积 m²	建筑面积 m²	建筑高度 m	层数
119.9	327	11.09	3

五 屋面工程

1. 本工程属于一般的建筑工程，屋面防水等级 I 级。
2. 屋面做法见下表。
3. 屋面工程所采用的防水、保温隔热材料应有产品合格证书和性能检测报告，材料的品种、规格、性能等应符合现行国家产品标准和设计要求。
4. 屋面工程施工严格按《屋面工程质量验收规范》GB50207-2012 施工。
5. 落水管头、落水管及其配件均采用 UPVC 型材。落水管 DN100
- 按表节点 参见国家建筑标准设计《给水排水标准图集》(合订本)S3(下)
6. 倒置式屋面使用年限≥20 年。

屋面做法表

屋1	I 级防水、二道设防（不上人屋面）	屋2	I 级防水、二道设防（上人屋面）
1 筒瓦	1 保护层:50厚C20细石混凝土刚性保护层	1 保护层:50厚C20细石混凝土刚性保护层	1 保护层:50厚C20细石混凝土刚性保护层
2 挂瓦条:30X25 中距按瓦条规格	(随屋面找平),内配Φ 6@100 双向钢筋网片,	(随屋面找平),内配Φ 6@100 双向钢筋网片,	(随屋面找平),内配Φ 6@100 双向钢筋网片,
3 顺水条:30X25@500	分格缝间距≤4000 缝宽20,与女儿	分格缝间距≤4000 缝宽20,与女儿	分格缝间距≤4000 缝宽20,与女儿
4 找平层: 40厚C25细石混凝土	墙内面50厚挤塑聚苯板	墙内面50厚挤塑聚苯板	墙内面50厚挤塑聚苯板
5 (双向配Φ 6@250 钢筋)	2 隔高层:干铺无纺聚酯纤维布一层	2 隔高层:干铺无纺聚酯纤维布一层	2 隔高层:干铺无纺聚酯纤维布一层
6 保温层: 挤塑聚苯板50厚	3 保温层: 50厚挤塑聚苯板	3 保温层: 50厚挤塑聚苯板	3 保温层: 50厚挤塑聚苯板
7 防水层: 1.5 厚合成高分子卷材	4 防水层: 1.5 厚合成高分子卷材	4 防水层: 1.5 厚合成高分子卷材	4 防水层: 1.5 厚合成高分子卷材
8 防水层: 1.5 厚合成高分子卷材防水涂膜	5 防水层: 1.5 厚合成高分子卷材防水涂膜	5 防水层: 1.5 厚合成高分子卷材防水涂膜	5 防水层: 1.5 厚合成高分子卷材防水涂膜
9 找平层: 20厚1:2.5水泥砂浆	6 找平层: 20厚1:2.5水泥砂浆	6 找平层: 20厚1:2.5水泥砂浆	6 找平层: 20厚1:2.5水泥砂浆
10 结构层: 现浇钢筋混凝土屋面板3%结构找坡	7 结构层: 现浇钢筋混凝土屋面板3%结构找坡	7 结构层: 现浇钢筋混凝土屋面板3%结构找坡	7 结构层: 现浇钢筋混凝土屋面板3%结构找坡

六 墙体工程

1. 墙体材料，根据当地实际情况填充墙采用下表

1 ±0.000以下	见结施		
2 ±0.000以上外墙	见结施		
3 内墙:楼梯间墙	见结施		
4 内墙: 内部门墙	见结施		
5 女儿墙	见结施		

2. 砖墙体防潮： 60mm 厚的配筋细石混凝土防潮带
3. 砖墙洞口过梁：采用钢筋混凝土过梁，见结构说明
4. 墙长大于5m、或大型门窗口两边应同梁或楼板拉结或加构造柱；墙高大于4m时应在墙高中部加设圈梁或钢筋混凝土配筋带。见结构说明

七 楼地面工程

1. 大面和水泥地面的面层做分格，每格 25m²，分格线位置应同垫层伸缩缝位置重合。
2. 大面和地面混凝土的垫层设伸缩缝，纵向伸缩缝间距≤3-6m横向伸缩缝间距6-12m。
3. 阳台、外走廊、室外平台及厕所盥洗室和可能和水的房间均应设防滑室内低20-50mm并做出排水坡向地漏或出水口和集水坑。
4. 卫生间四周墙面用20混凝土上翻200mm宽度同墙厚。

八 内装修工程

1. 建筑内装修各做法见下表

名称	部位	楼 面	地 面	内墙面	顶 棚	踢脚板(墙裙)
楼梯间	楼1	地4	墙1	棚2	棚2	踢2
卫生间	楼2	地3	墙3	棚2	棚2	踢2(1600高)
套内用房	楼4	地2	墙2	棚2	棚2	踢2

注：a. 内墙抹灰所有阳角处均做 1:2.5 水泥砂浆护角线,室内抹灰所有阴角处均做小圆角。

b. 内墙面为钢筋混凝土墙面时,内墙抹灰做法为:

1. 1:3 水泥砂浆打底
2. 1:1:6 混合砂浆中
- 3 纸筋灰面

c. 内墙面和顶棚饰面材料选用

- A—乳胶漆
- B—氧化涂料
- C—布墙壁纸
- D—防水涂料
- E—防水涂料

2. 建筑内装修各部的分格吊顶细部和色彩由甲方另行委托装修设计。

注：内墙面和顶棚饰面材料选用由专业设计人员与建设单位商议后另行决定。

演艺厅内墙面和顶棚饰面的吸音构造有专业的装修单位施工。

十 外墙装修工程

1. 外墙面做法见下表

1	高级外墙涂料（从内到外）
1	刷乳白色乳胶漆二道
2	弹性底涂、柔性腻子
3	KP1 烧结多孔砖（非粘土）240厚
4	界面剂
5	30 厚无机轻集料保温砂浆Ⅱ型
6	拉裂砂浆（网格布）
7	弹性底涂、柔性腻子
8	

2. 做法位置及分格线见立面标注。
3. 立面装饰板及花饰的尺寸等二次装修另定，本施工图中详图做法仅供参考。
4. 填充墙于框架梁柱间应加砌1@20 200mm宽的钢丝网或玻璃纤维维布挂灰。
5. 墙体不同材料交接处应铺设一层耐碱玻纤网，防止墙体开裂。

注：所有内外装饰材料、规格、颜色等均需和专业设计人员共同商定后施工。

十一 室外工程做法

1. 室外踏步尺寸见平面图,其他地除注明外,做法如下:
- a. 20厚1:2水泥砂浆
- b. 100厚C15混凝土
- c. 150厚卵石垫层
- d. 素土夯实
- 注:坡道表面做锯齿形面层或刻线面层。

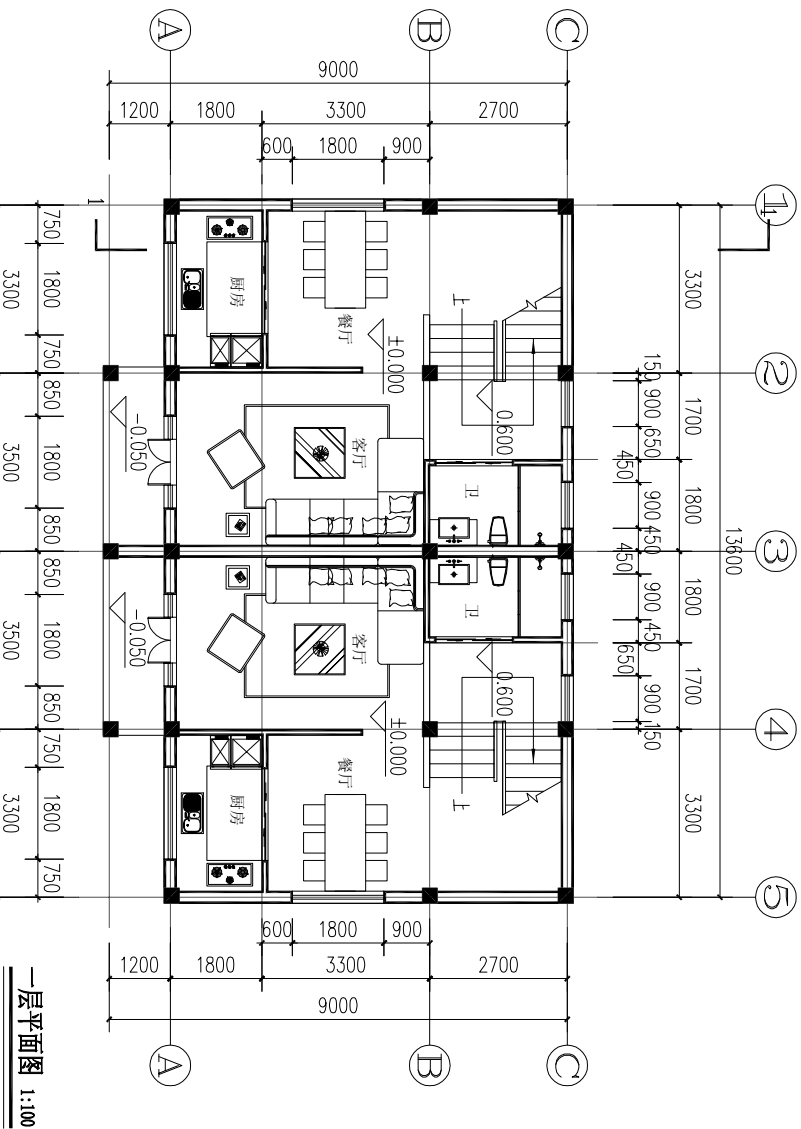
十二 其它

1. 所有窗口窗顶窗口挑出墙面部分女儿墙压顶雨蓬及其它挑出墙面部分均须做滴水线。
2. 阳台晒衣架由用户自理或由甲方统一设置。
3. 本工程建筑施工图除标高以mm为单位及标明者外,尺寸均以mm为单位。
4. 本设计所用材料规格,质量检验标准和施工要求等除以注明外,均应按现行《建筑安装工程》执行。
5. 本设计所用材料应无毒,无污染(环境)产品,

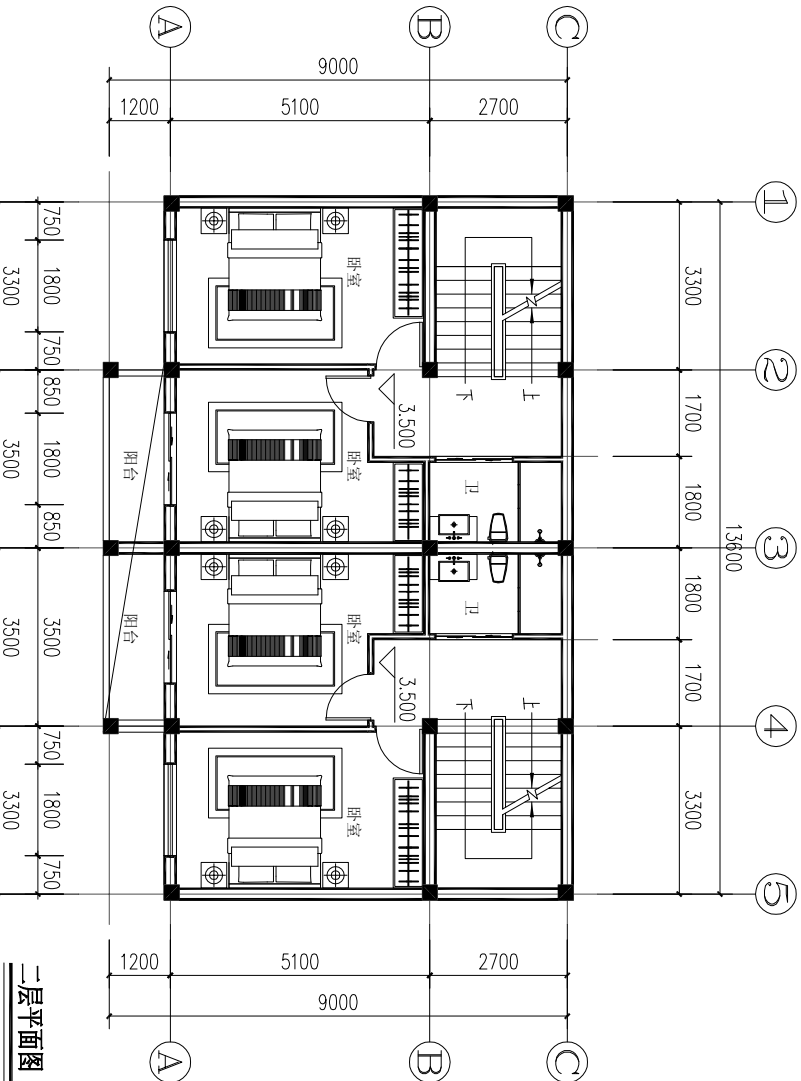
6. 严格执行《民用建筑工程室内环境污染控制规范》。
7. 所有建筑结构,有关预留孔洞,予埋件及水暖电等预埋管应结合相应图纸施工时应与有关单位密切配合施工。
8. 本设计所采用的标准图、通用图、重复利用图、不论采用局部节点或全部详图应按照上述图纸的有关节点和说明全面配合施工。
9. 本工程所有楼梯水平段栏杆长度大于0.5m时,其扶手高度不应小于1.05m
- 本工程所有平台水平段栏杆高度不应小于1.10m
10. 墙厚除注明者外均为240厚，未注明门垛均为120宽。
11. 所有屋面等有防水层板面其标高除特别注明外均指结构板面。
12. 凡图中结构柱位置大小以结施图为准，装饰构件尺寸以建施图为准。

1 地下室地面（从内到外）	2 地下室地面（从内到外）	3 防滑砖地面
1 面层防空明廊高级地坪漆	1 8-13厚细砂垫层,纯水泥浆	1 8-10厚防滑砖面层干式水泥砂浆结合层,纯水泥浆
2 50厚C25细石混凝土随捣随抹	2 20厚1:2水泥砂浆结合层	2 20厚1:2水泥砂浆结合层
3 分隔墙	3 70厚C10混凝土垫层	3 70厚C10混凝土垫层
4 防水混凝土底板（抗渗等级P6）	4 80厚压浆碎石	4 80厚压浆碎石
5 50厚细石混凝土保护层	素土夯实	素土夯实
6 1.3厚合成高分子卷材防水涂膜	素土夯实	素土夯实
7 20 厚 1:2.5 水泥砂浆找平层	素土夯实	素土夯实
8 C15混凝土垫层100厚	素土夯实	素土夯实
9 素土夯实	素土夯实	素土夯实
（地下室防水等级二级）	素土夯实	素土夯实
4 花岗岩地面	1 花岗岩楼面(55厚)	2 花岗岩楼面
1 20厚花岗岩板,干挂密封	1 20厚花岗岩板,干挂密封	1 10厚细砂垫层,纯水泥浆
2 20厚1:2水泥砂浆结合层	2 20厚1:2水泥砂浆结合层	2 20厚1:2水泥砂浆结合层
3 15 厚1:3水泥砂浆	3 15 厚1:3水泥砂浆	3 防水涂膜高屋,周边上翻200
4 100厚C10素砼找平层	4 现浇钢筋混凝土楼板	4 30厚细石砼找坡层从四周向地漏找坡
5 150 厚卵石垫层		5 纯水泥一道
6 素土夯实		6 现浇钢筋混凝土板
3 现浇钢筋混凝土板	4 保温楼面	1 中級混合砂浆抹灰(20厚)
1 8-13厚细砂垫层,纯水泥浆	1 8-13厚细砂垫层,纯水泥浆	1 20 厚 1:1:6 混合砂浆找平层
2 20厚1:2水泥砂浆结合层	2 20厚1:2水泥砂浆结合层	2 20厚1:2水泥砂浆结合层
3 20厚1:2水泥砂浆结合层	3 20厚1:2水泥砂浆结合层	3 20厚1:2水泥砂浆结合层
4 100厚C10素砼找平层	4 100厚C10素砼找平层	4 100厚C10素砼找平层
5 150 厚卵石垫层	5 150 厚卵石垫层	5 150 厚卵石垫层
6 素土夯实	6 素土夯实	6 素土夯实
3 现浇钢筋混凝土板	4 保温楼面	1 中級混合砂浆抹灰(20厚)
1 8-13厚细砂垫层,纯水泥浆	1 8-13厚细砂垫层,纯水泥浆	1 20 厚 1:1:6 混合砂浆找平层
2 20厚1:2水泥砂浆结合层	2 20厚1:2水泥砂浆结合层	2 20厚1:2水泥砂浆结合层
3 20厚1:2水泥砂浆结合层	3 20厚1:2水泥砂浆结合层	3 20厚1:2水泥砂浆结合层
4 100厚C10素砼找平层	4 100厚C10素砼找平层	4 100厚C10素砼找平层
5 150 厚卵石垫层	5 150 厚卵石垫层	5 150 厚卵石垫层
6 素土夯实	6 素土夯实	6 素土夯实
3 现浇钢筋混凝土板	4 保温楼面	1 中級混合砂浆抹灰(20厚)
1 8-13厚细砂垫层,纯水泥浆	1 8-13厚细砂垫层,纯水泥浆	1 20 厚 1:1:6 混合砂浆找平层
2 20厚1:2水泥砂浆结合层	2 20厚1:2水泥砂浆结合层	2 20厚1:2水泥砂浆结合层
3 20厚1:2水泥砂浆结合层	3 20厚1:2水泥砂浆结合层	3 20厚1:2水泥砂浆结合层
4 100厚C10素砼找平层	4 100厚C10素砼找平层	4 100厚C10素砼找平层
5 150 厚卵石垫层	5 150 厚卵石垫层	5 150 厚卵石垫层
6 素土夯实	6 素土夯实	6 素土夯实
3 现浇钢筋混凝土板	4 保温楼面	1 中級混合砂浆抹灰(20厚)
1 8-13厚细砂垫层,纯水泥浆	1 8-13厚细砂垫层,纯水泥浆	1 20 厚 1:1:6 混合砂浆找平层
2 20厚1:2水泥砂浆结合层	2 20厚1:2水泥砂浆结合层	2 20厚1:2水泥砂浆结合层
3 20厚1:2水泥砂浆结合层	3 20厚1:2水泥砂浆结合层	3 20厚1:2水泥砂浆结合层
4 100厚C10素砼找平层	4 100厚C10素砼找平层	4 100厚C10素砼找平层
5 150 厚卵石垫层	5 150 厚卵石垫层	5 150 厚卵石垫层
6 素土夯实	6 素土夯实	6 素土夯实
3 现浇钢筋混凝土板	4 保温楼面	1 中級混合砂浆抹灰(20厚)
1 8-13厚细砂垫层,纯水泥浆	1 8-13厚细砂垫层,纯水泥浆	1 20 厚 1:1:6 混合砂浆找平层
2 20厚1:2水泥砂浆结合层	2 20厚1:2水泥砂浆结合层	2 20厚1:2水泥砂浆结合层
3 20厚1:2水泥砂浆结合层	3 20厚1:2水泥砂浆结合层	3 20厚1:2水泥砂浆结合层
4 100厚C10素砼找平层	4 100厚C10素砼找平层	4 100厚C10素砼找平层
5 150 厚卵石垫层	5 150 厚卵石垫层	5 150 厚卵石垫层
6 素土夯实	6 素土夯实	6 素土夯实
3 现浇钢筋混凝土板	4 保温楼面	1 中級混合砂浆抹灰(20厚)
1 8-13厚细砂垫层,纯水泥浆	1 8-13厚细砂垫层,纯水泥浆	1 20 厚 1:1:6 混合砂浆找平层
2 20厚1:2水泥砂浆结合层	2 20厚1:2水泥砂浆结合层	2 20厚1:2水泥砂浆结合层
3 20厚1:2水泥砂浆结合层	3 20厚1:2水泥砂浆结合层	3 20厚1:2水泥砂浆结合层
4 100厚C10素砼找平层	4 100厚C10素砼找平层	4 100厚C10素砼找平层
5 150 厚卵石垫层	5 150 厚卵石垫层	5 150 厚卵石垫层
6 素土夯实	6 素土夯实	6 素土夯实
3 现浇钢筋混凝土板	4 保温楼面	1 中級混合砂浆抹灰(20厚)
1 8-13厚细砂垫层,纯水泥浆	1 8-13厚细砂垫层,纯水泥浆	1 20 厚 1:1:6 混合砂浆找平层
2 20厚1:2水泥砂浆结合层	2 20厚1:2水泥砂浆结合层	2 20厚1:2水泥砂浆结合层
3 20厚1:2水泥砂浆结合层	3 20厚1:2水泥砂浆结合层	3 20厚1:2水泥砂浆结合层
4 100厚C10素砼找平层	4 100厚C10素砼找平层	4 100厚C10素砼找平层
5 150 厚卵石垫层	5 150 厚卵石垫层	5 150 厚卵石垫层
6 素土夯实	6 素土夯实	6 素土夯实
3 现浇钢筋混凝土板	4 保温楼面	1 中級混合砂浆抹灰(20厚)
1 8-13厚细砂垫层,纯水泥浆	1 8-13厚细砂垫层,纯水泥浆	1 20 厚 1:1:6 混合砂浆找平层
2 20厚1:2水泥砂浆结合层	2 20厚1:2水泥砂浆结合层	2 20厚1:2水泥砂浆结合层
3 20厚1:2水泥砂浆结合层	3 20厚1:2水泥砂浆结合层	3 20厚1:2水泥砂浆结合层
4 100厚C10素砼找平层	4 100厚C10素砼找平层	4 100厚C10素砼找平层
5 150 厚卵石垫层	5 150 厚卵石垫层	5 150 厚卵石垫层
6 素土夯实	6 素土夯实	6 素土夯实
3 现浇钢筋混凝土板	4 保温楼面	1 中級混合砂浆抹灰(20厚)
1 8-13厚细砂垫层,纯水泥浆	1 8-13厚细砂垫层,纯水泥浆	1 20 厚 1:1:6 混合砂浆找平层
2 20厚1:2水泥砂浆结合层	2 20厚1:2水泥砂浆结合层	2 20厚1:2水泥砂浆结合层
3 20厚1:2水泥砂浆结合层	3 20厚1:2水泥砂浆结合层	3 20厚1:2水泥砂浆结合层
4 100厚C10素砼找平层	4 100厚C10素砼找平层	4 100厚C10素砼找平层
5 150 厚卵石垫层	5 150 厚卵石垫层	5 150 厚卵石垫层
6 素土夯实	6 素土夯实	6 素土夯实
3 现浇钢筋混凝土板	4 保温楼面	1 中級混合砂浆抹灰(20厚)
1 8-13厚细砂垫层,纯水泥浆	1 8-13厚细砂垫层,纯水泥浆	1 20 厚 1:1:6 混合砂浆找平层
2 20厚1:2水泥砂浆结合层	2 20厚1:2水泥砂浆结合层	2 20厚1:2水泥砂浆结合层
3 20厚1:2水泥砂浆结合层	3 20厚1:2水泥砂浆结合层	3 20厚1:2水泥砂浆结合层
4 100厚C10素砼找平层	4 100厚C10素砼找平层	4 100厚C10素砼找平层
5 150 厚卵石垫层	5 150 厚卵石垫层	5 150 厚卵石垫层
6 素土夯实	6 素土夯实	6 素土夯实
3 现浇钢筋混凝土板	4 保温楼面	1 中級混合砂浆抹灰(20厚)
1 8-13厚细砂垫层,纯水泥浆	1 8-13厚细砂垫层,纯水泥浆	1 20 厚 1:1:6 混合砂浆找平层
2 20厚1:2水泥砂浆结合层	2 20厚1:2水泥砂浆结合层	2 20厚1:2水泥砂浆结合层
3 20厚1:2水泥砂浆结合层	3 20厚1:2水泥砂浆结合层	3 20厚1:2水泥砂浆结合层
4 100厚C10素砼找平层	4 100厚C10素砼找平层	4 100厚C10素砼找平层
5 150 厚卵石垫层	5 150 厚卵石垫层	5 150 厚卵石垫层
6 素土夯实	6 素土夯实	6 素土夯实
3 现浇钢筋混凝土板	4 保温楼面	1 中級混合砂浆抹灰(20厚)
1 8-13厚细砂垫层,纯水泥浆	1 8-13厚细砂垫层,纯水泥浆	1 20 厚 1:1:6 混合砂浆找平层
2 20厚1:2水泥砂浆结合层	2 20厚1:2水泥砂浆结合层	2 20厚1:2水泥砂浆结合层
3 20厚1:2水泥砂浆结合层	3 20厚1:2水泥砂浆结合层	3 20厚1:2水泥砂浆结合层
4 100厚C10素砼找平层	4 100厚C10素砼找平层	4 100厚C10素砼找平层
5 150 厚卵石垫层	5 150 厚卵石垫层	5 150 厚卵石垫层
6 素土夯实	6 素土夯实	6 素土夯实
3 现浇钢筋混凝土板	4 保温楼面	1 中級混合砂浆抹灰(20厚)
1 8-13厚细砂垫层,纯水泥浆	1 8-13厚细砂垫层,纯水泥浆	1 20 厚 1:1:6 混合砂浆找平层
2 20厚1:2水泥砂浆结合层	2 20厚1:2水泥砂浆结合层	2 20厚1:2水泥砂浆结合层
3 20厚1:2水泥砂浆结合层	3 20厚1:2水泥砂浆结合层	3 20厚1:2水泥砂浆结合层
4 100厚C10素砼找平层	4 100厚C10素砼找平层	4 100厚C10素砼找平层
5 150 厚卵石垫层	5 150 厚卵石垫层	5 150 厚卵石垫层
6 素土夯实	6 素土夯实	6 素土夯实
3 现浇钢筋混凝土板	4 保温楼面	1 中級混合砂浆抹灰(20厚)
1 8-13厚细砂垫层,纯水泥浆	1 8-13厚细砂垫层,纯水泥浆	1 20 厚 1:1:6 混合砂浆找平层
2 20厚1:2水泥砂浆结合层	2 20厚1:2水泥砂浆结合层	2 20厚1:2水泥砂浆结合层
3 20厚1:2水泥砂浆结合层	3 20厚1:2水泥砂浆结合层	3 20厚1:2水泥砂浆结合层
4 100厚C10素砼找平层	4 100厚C10素砼找平层	4 100厚C10素砼找平层
5 150 厚卵石垫层	5 150 厚卵石垫层	5 150 厚卵石垫层
6 素土夯实	6 素土夯实	6 素土夯实
3 现浇钢筋混凝土板	4 保温楼面	1 中級混合砂浆抹灰(20厚)
1 8-13厚细砂垫层,纯水泥浆	1 8-13厚细砂垫层,纯水泥浆	1 20 厚 1:1:6 混合砂浆找平层
2 20厚1:2水泥砂浆结合层	2 20厚1:2水泥砂浆结合层	2 20厚1:2水泥砂浆结合层
3 20厚1:2水泥砂浆结合层	3 20厚1:2水泥砂浆结合层	3 20厚1:2水泥砂浆结合层
4 100厚C10素砼找平层	4 100厚C10素砼找平层	4 100厚C10素砼找平层
5 150 厚卵石垫层	5 150 厚卵石垫层	5 150 厚卵石垫层
6 素土夯实	6 素土夯实	6 素土夯实
3 现浇钢筋混凝土板	4 保温楼面	1 中級混合砂浆抹灰(20厚)
1 8-13厚细砂垫层,纯水泥浆	1 8-13厚细砂垫层,纯水泥浆	1 20 厚 1:1:6 混合砂浆找平层
2 20厚1:2水泥砂浆结合层	2 20厚1:2水泥砂浆结合层	2 20厚1:2水泥砂浆结合层
3 20厚1:2水泥砂浆结合层	3 20厚1:2水泥砂浆结合层	3 20厚1:2水泥砂浆结合层
4 100厚C10素砼找平层	4 100厚C10素砼找平层	4 100厚C10素砼找平层
5 150 厚卵石垫层	5 150 厚卵石垫层	5 150 厚卵石垫层
6 素土夯实	6 素土夯实	6 素土夯实
3 现浇钢筋混凝土板	4 保温楼面	1 中級混合砂浆抹灰(20厚)
1 8-13厚细砂垫层,纯水泥浆	1 8-13厚细砂垫层,纯水泥浆	1 20 厚 1:1:6 混合砂浆找平层
2 20厚1:2水泥砂浆结合层	2 20厚1:2水泥砂浆结合层	2 20厚1:2水泥砂浆结合层
3 20厚1:2水泥砂浆结合层	3 20厚1:2水泥砂浆结合层	3 20厚1:2水泥砂浆结合层
4 100厚C10素砼找平层	4 100厚C10素砼找平层	4 100厚C10素砼找平层
5 150 厚卵石垫层	5 150 厚卵石垫层	5 150 厚卵石垫层
6 素土夯实	6 素土夯实	6 素土夯实
3 现浇钢筋混凝土板	4 保温楼面	1 中級混合砂浆抹灰(20厚)
1 8-13厚细砂垫层,纯水泥浆	1 8-13厚细砂垫层,纯水泥浆	1 20 厚 1:1:6 混合砂浆找平层
2 20厚1:2水泥砂浆结合层	2 20厚1:2水泥砂浆结合层	2 20厚1:2水泥砂浆结合层
3 20厚1:2水泥砂浆结合层	3 20厚1:2水泥砂浆结合层	3 20厚1:2水泥砂浆结合层
4 100厚C10素砼找平层	4 100厚C10素砼找平层	4 100厚C10素砼找平层
5 150 厚卵石垫层	5 150 厚卵石垫层	5 150 厚卵石垫层
6 素土夯实	6 素土夯实	6 素土夯实
3 现浇钢筋混凝土板	4 保温楼面	1 中級混合砂浆抹灰(20厚)
1 8-13厚细砂垫层,纯水泥浆	1 8-13厚细砂垫层,纯水泥浆	1 20 厚 1:1:6 混合砂浆找平层
2 20厚1:2水泥砂浆结合层	2 20厚1:2水泥砂浆结合层	2 20厚1:2水泥砂浆结合层
3 20厚1:2水泥砂浆结合层	3 20厚1:2水泥砂浆结合层	3 20厚1:2水泥砂浆结合层
4 100厚C10素砼找平层	4 100厚C10素砼找平层	4 100厚C10素砼找平层

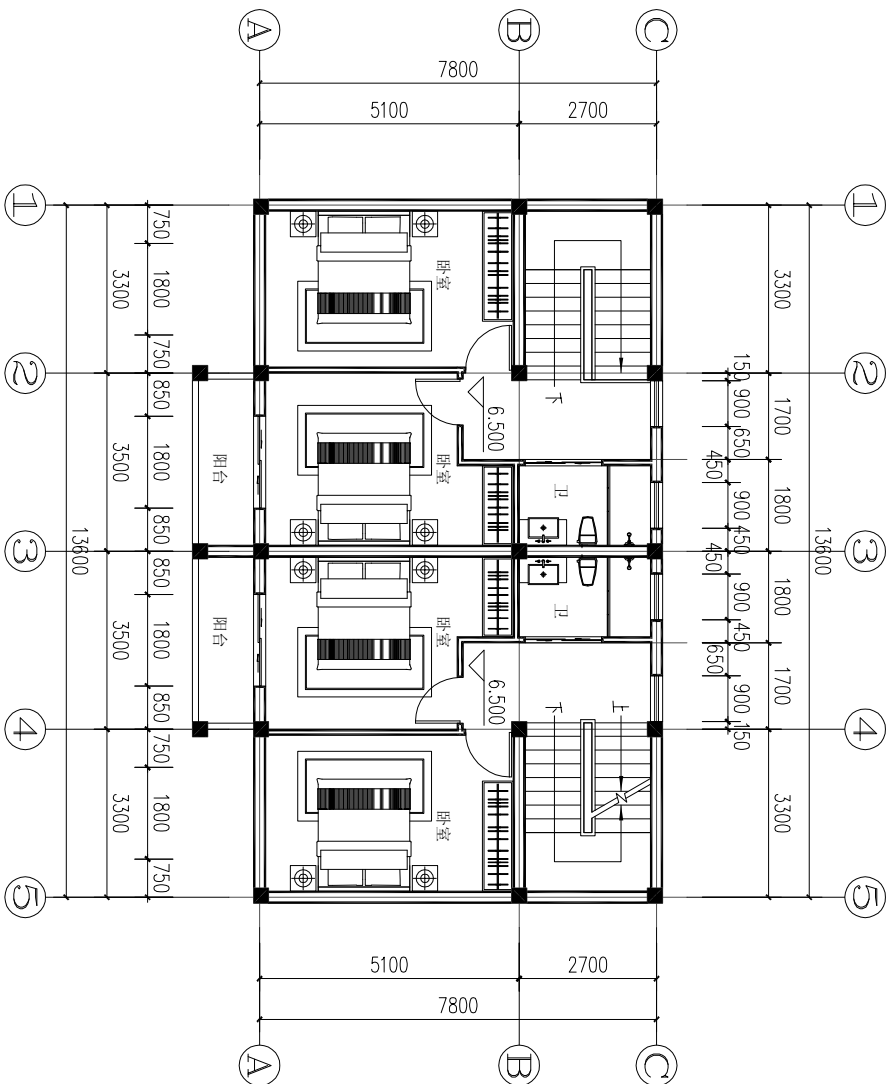
			暖通		
建筑					
结构					
电气					
给排水					



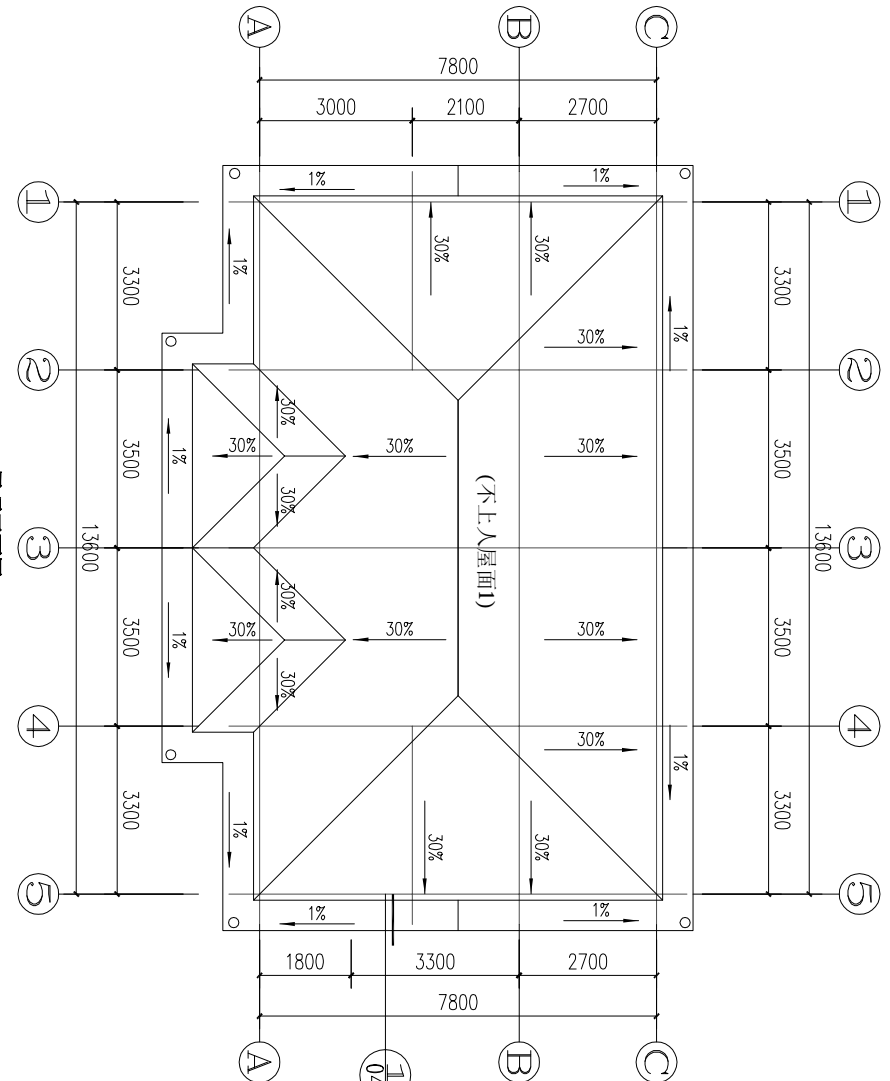
一层平面图 1:100



二层平面图 1:100



三层平面图 1:100



屋顶平面图 1:100

永嘉县建筑设计研究院

证书等级: 乙 级	项目负责人	工种负责人	设计制图	校 对	审 核	审 定	建设单位
证书编号: A233012062	邵雄飞	邵雄飞	高英盼	吴锦麟	肖崇理	邵雄飞	永嘉县农房设计

图	一层平面图、二层平面图、三层平面图、屋顶平面图	工程号	
图 号	建施-02	出图日期	2022. 10

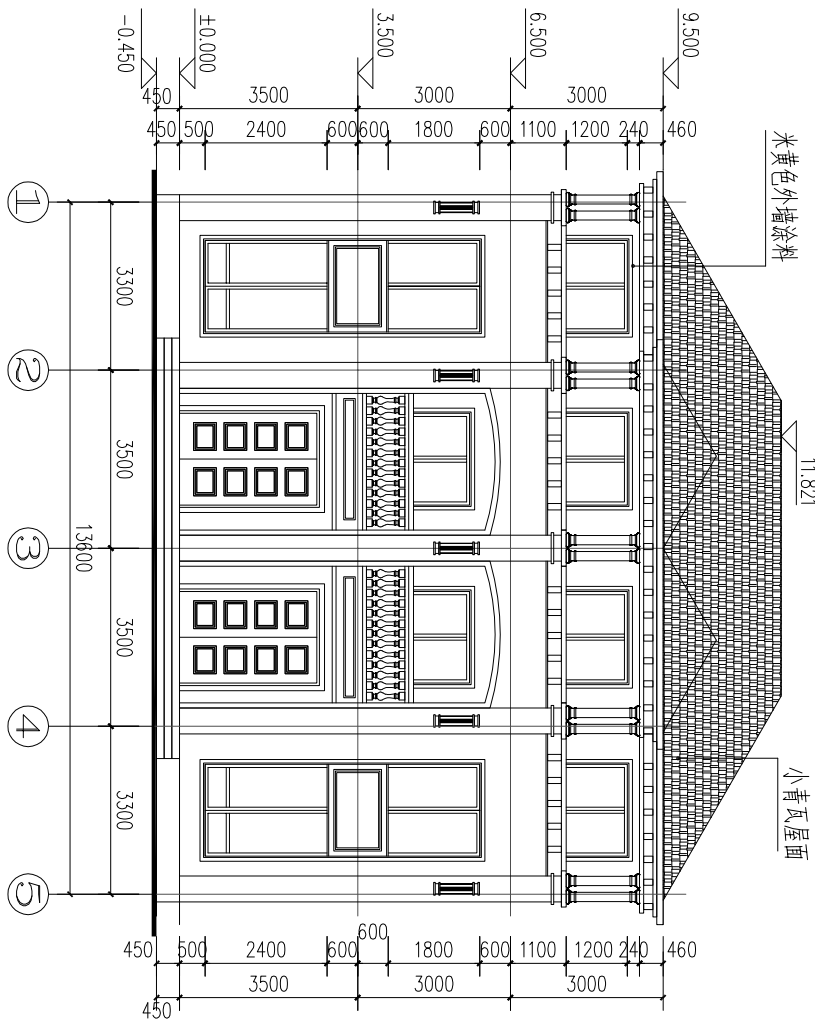
注：1, 本图经规划审批部门核实盖章后生效。

地址：永嘉县上塘镇建设大厦16楼

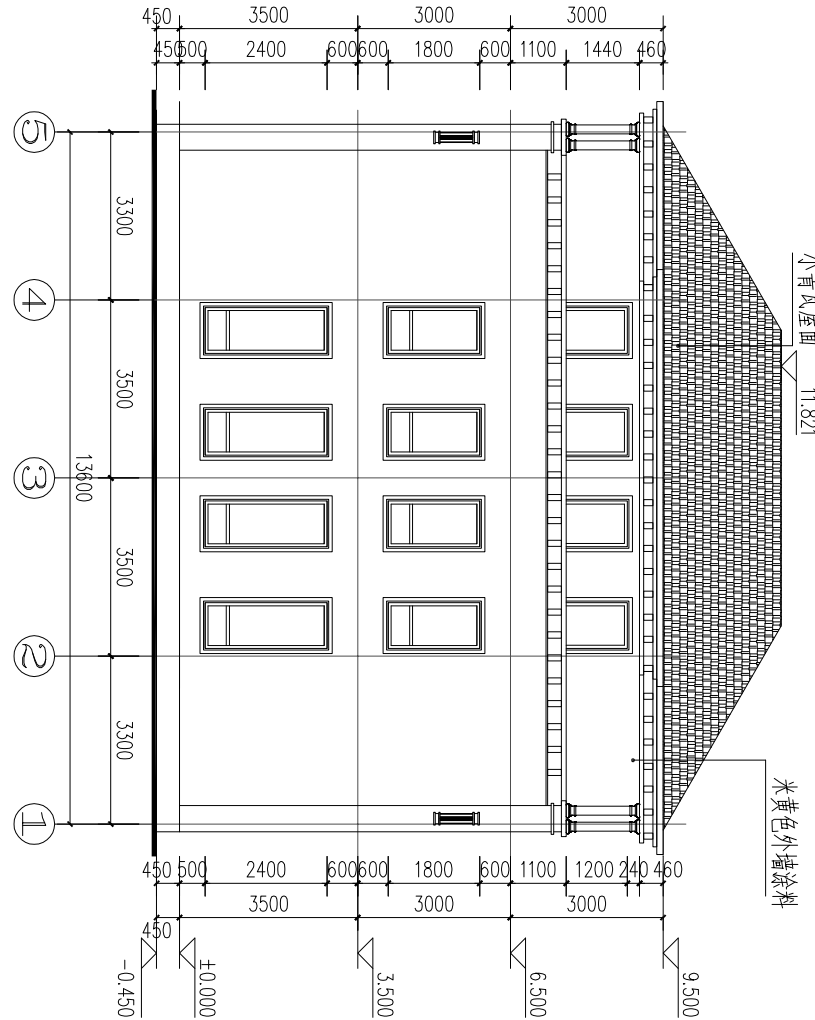
电话：0577-5731566 0577-67257330

加盖出图专用章生效

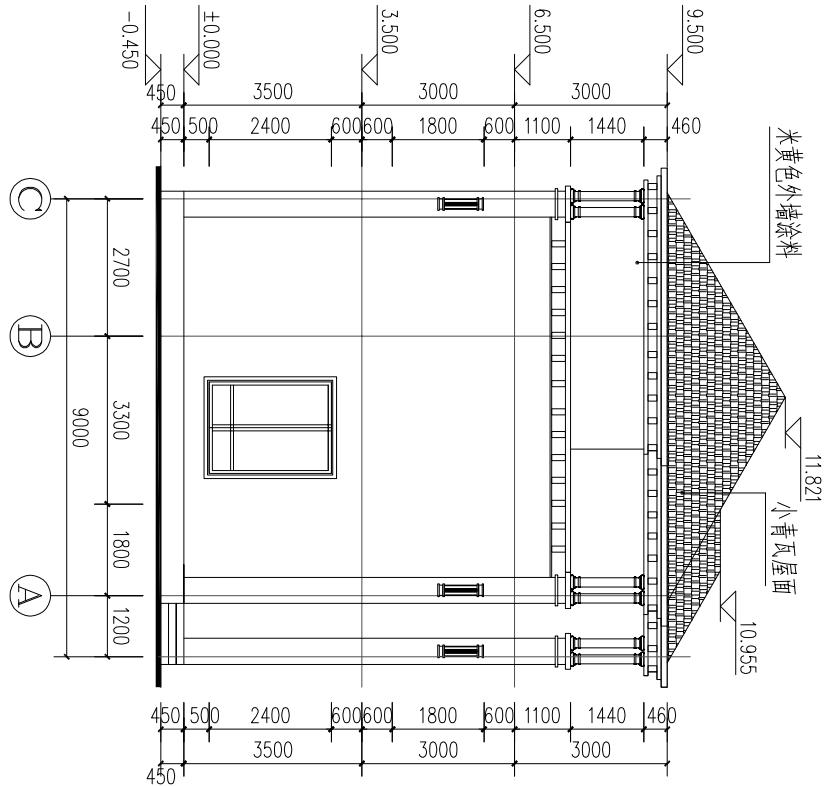
建 筑			暖 通		
结 构					
电 气					
给 排 水					



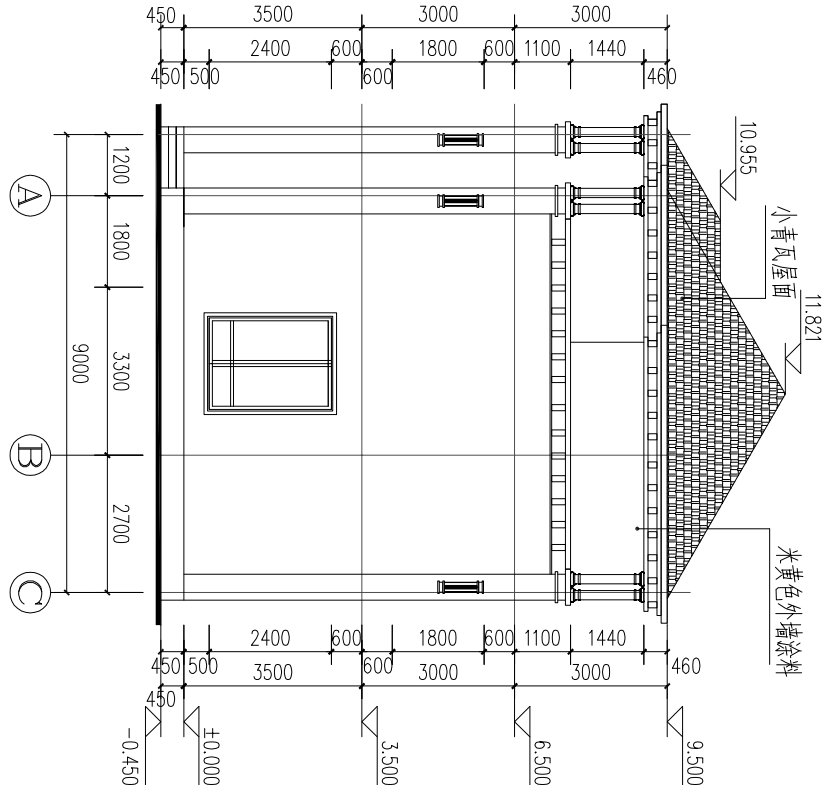
1-⑤轴立面图 1:100



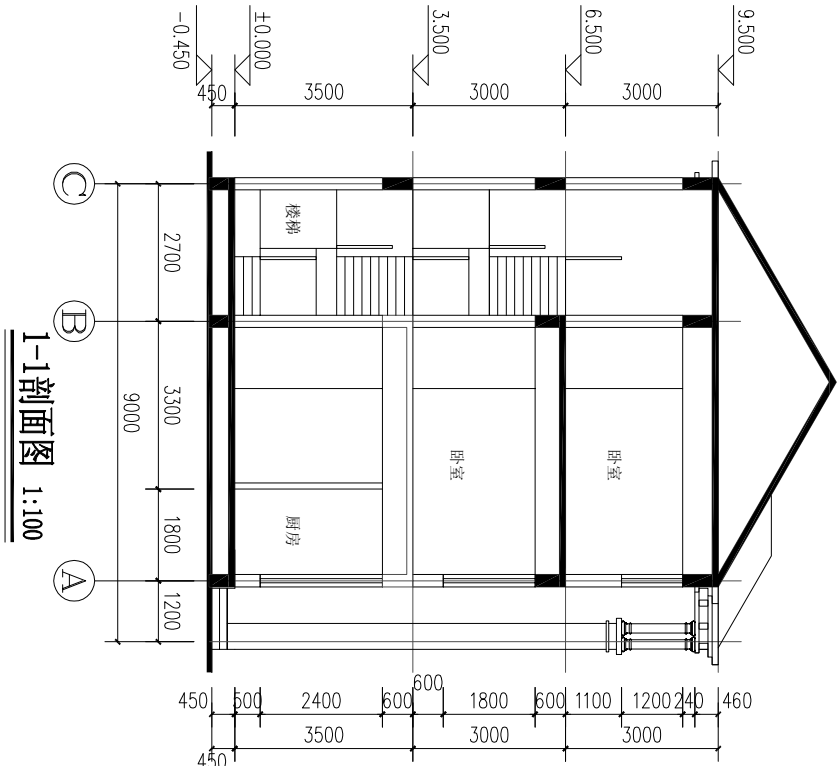
⑤-①轴立面图 1:100



C-A轴立面图 1:100



A-C轴立面图 1:100



1-1剖面图 1:100

永嘉县建筑设计研究院

证书等级：乙 级	项目负责人	工种负责人	设计制图	校 对	审 核	审 定	建设单位
证书编号：A233012062	邵雄飞	邵雄飞	高英盼	吴锦麟	肖崇理	邵雄飞	永嘉县农房设计

图	立面图、剖面图	工程号	
图 号	建施-03	图 号	
出图日期	2022.10	出图日期	

注：1, 本图经规划审批部门核实盖章后生效。

地址：永嘉县上塘镇建设大厦16楼

电话：0577-5731566 0577-67257330

加盖出图专用章生效