

建 筑			暖 通		
结 构					
电 气					
给 排 水					

## — 工程概况

1. 工程名称:永嘉县农房设计
2. 建筑性质:居住建筑工程设计 第三级
3. 建筑安全等级:二级,使用年限 50 年
4. 防火设计建筑防火等级:多层民用建筑,耐火等级二级
5. 抗震设防烈度:六度,设计基本地震加速度值 0.05g
6. 结构类型:框架

## 二 设计依据

1. 甲方提出的修改意见
2. 国家现行标准, 规范规程

三 建筑物室内地坪设计相对标高±0.000。

#### 四 技术经济指标

占地面积 m <sup>2</sup>	建筑面积 m <sup>2</sup>	建筑高度 m	层数
195.4	545.9	6.60	3

## 五、屋面工程

1. 本工程属于一般的建筑工程,屋面防水等级Ⅰ级。
2. 屋面做法见下表。
3. 屋面工程所采用的防水、保温隔热材料应有产品合格证书和性能检测报告。
4. 屋面材料的品种、规格、性能等应符合现行国家产品标准和设计要求。
5. 屋面工程施工严格按《屋面工程质量验收规范》GB50207-2012施工。
6. 落水管头、落水管及其配件均采用UPVC型材。落水管DN100按表节点参见国家建筑标准设计《给排水标准图集》(合订本)(S3J下)。
7. 倒置式屋面使用年限20年。

面做法表

是1	I级防水，二道设防（不上人屋面）
1	保护层：40厚C20细石混凝土刚性保护层 (随铺随找)，内配Φ6@100双向钢筋网片， 分格缝间距≤4000，缝宽20，与女儿 墙内留30厚C25细石混凝土
2	找平层：30厚C25细石混凝土
3	保温层：挤塑聚苯50厚
4	防水层：1.5厚自粘聚合物卷材
5	防水层：1.5厚合成高分子卷材防水涂膜
6	找平层：20厚1:2.5水泥砂浆
7	结构层：现浇钢筋混凝土屋面配3%结构抗拔
是2	I级防水，二道设防（上人屋面）
1	保护层：50厚C20细石混凝土刚性保护层 (随铺随找)，内配Φ6@100双向钢筋网片， 分格缝间距≤4000，缝宽20，与女儿 墙内留30厚C25细石混凝土
2	保温层：60厚挤塑聚苯板保温层
3	防水层：1.5厚自粘聚合物卷材
4	防水层：1.5厚合成高分子卷材防水涂膜
5	找平层：20厚1:2.5水泥砂浆
6	找平层：20厚1:2.5水泥砂浆
7	结构层：现浇钢筋混凝土屋面配3%结构抗拔

## 六、墙体工程

1. 墙体材料, 根据当地实际情况填充墙采用下表

1	±0.000以下	见结施			
2	±0.000以上外墙	见结施			
3	内墙：楼梯间墙	见结施			
4	内墙：内部隔墙	见结施			
5	女儿墙	见结施			

2. 砖墙体防测: 60mm 厚的配筋细石混凝土防護帶
3. 砖墙洞口过梁: 采用钢筋混凝土过梁, 见结构说明
4. 墙高大于5m, 或大型门窗洞口两边应同梁或格架拉结或加构造柱; 墙高大于4m时应在墙高中部加设圈梁或钢筋混凝土配带。见结构说明

## 永嘉县建筑设计研究院

证书等级: 乙 级	项目负责人	邵雄飞	工种负责人	邵雄飞	设计制图	高英盼	校 对	吴锦蔚	审 核	肖崇理	审 定	邵雄飞	建设单位
证书编号: A233012062		邵雄飞		邵雄飞		高英盼		吴锦蔚		肖崇理		邵雄飞	项目名称

七 楼地面工程

1. 大面积浇筑地地面层厚度做分缝, 每层 $25m^2$ , 分格线位置应同垫层伸缩缝位置重合。
  2. 大面积浇筑地地面的垫层做分缝, 纵向缝间距 $3\sim 6m$ 横向缝间距 $6\sim 12m$ 。
  3. 阳台、外走廊、室外平台及厕所盥洗室和可能集水的房间均应设排水坡度室内 $20\sim 50mm$ 并做出排水坡向地漏或出水口和集水坑。
  4. 卫生间四周墙地面用 $20$ 混凝土上翻 $200$ 高宽度同墙厚。
4. 装修工程

1. 建筑内装修各部做法见下表

名称	方位	地面	内墙面	顶棚	踢脚板(墙裙)
楼梯间	楼1	地4	墙1	棚2	踢2
卫生间	楼2	地3	墙3	棚2	裙1(1600高)
套内用房	楼4	地2	墙2	棚2	踢2

- 注: a. 内墙抹灰所有阳角处均做 1:2.5 水泥砂浆护角线,室内抹灰所有阴角处均做小圆角。

- b. 内墙面为钢筋混凝土墙面时,内墙抹灰粉刷为:  
1.1:3水泥砂浆护底 2.1:1:6混合砂浆中 3.纸筋灰面

- C. 内墙面和顶棚饰面材料选用
- |   |        |        |
|---|--------|--------|
| <input checked="" type="checkbox"/> A—乳胶漆 | B—钢化涂料 | C—布墙壁纸 |
| D—防火涂料                                    | E—防水涂料 |        |

2. 建筑内装修各部的分格吊顶、细部和色彩由甲方另行委托装修设计。

十 外墙装修工程

1. 外墙面做法见下表

1	高聚外牆塗料 (A 1 批到外)
1	開乳白色聚胺漆二道
2	彈性底漆、柔性膩子
3	KP 脫脂步孔磚 (非鋪磚) 240 厚
4	界面劑
5	30 厚无机輕集料聚苯砂漿 II 型
6	抗裂砂漿 (网格布)
7	彈性底漆、柔性膩子
8	干挂花崗岩

2. 做法位置及分格线见立面图标注。
3. 立面装饰板及花饰的厚度尺寸等二次装修另定。本施工图中详图做法仅供参考
4. 填充墙于框架梁柱上应加 $\phi 10 @ 200$ mm高的钢丝网或玻璃纤维布抗裂。
5. 墙体不同材料交接处应铺设一层耐碱玻纤网, 防止墙体开裂。

## 十一 室外工程做法

1. 室外踏步尺寸见平面图,其构造除注明外,做法如下:
    - a. 20厚:2水泥砂浆
    - b. 100厚C15现浇土
    - c. 150厚片石灌砂浆垫层,素土夯实。
- 注:坡道表面做锯齿形面层或划线面层。

十二 其它

1. 所有洞口(窗洞口)挑出墙面部分(人端压顶面及扶手)挑出墙面部分均须做收线。
2. 阳台晒衣架由用户自理或由甲方统一设置。
3. 本工程建筑立面除标高以m为单位及注明者外,尺寸均以mm为单位。
4. 本设计所用材料规格,质量标准标准和施工工艺等除以注明外,均应按现行《建筑安装工程预算及验收规范》执行。
5. 本设计所用材料应属上品,无污染(环境)产品。
6. 严格执行《民用建筑工程室内环境污染控制规范》。

2. 所有建筑结构, 有关开留孔洞, 予埋件及水暖电等预埋管均应结合相应图纸施工时应与有关单位密切配合施工。
8. 本设计所采用的标准图、通用图、重复利用图, 不论采用局部节点或全部详图均应按照上述图纸的有关节点和说明全面配合施工。

- 9.本工程所有楼梯水平段栏杆长度大于0.5m时,其扶手高度不应小于1.05m,本工程所有平台水平段栏杆高度不应小于1.10m

10. 墙厚除注明者外均为240厚, 未注明门垛均为120宽。

11. 所有屋面等有防水/层板面其标高除特别注明外均指结构板面。

	1 地下室地面(从外到内)	2 地坑浇筑(在地面(30厚))	3 防滑特地面
	1 面砖贴面(厚磨光地砖)	1 8-13厚细砂垫层,纯水泥浆	1 8-10厚防滑砖(干水泥擦缝)
	2 50厚C25细石混凝土随铺随抹	2 燃烧,纯水泥浆一道。	2 10厚1:2水泥砂浆结合层
	3 分铺缝	3 20厚1:2水泥砂浆结合层	3 30厚1:3干硬性水泥砂浆
	4 防水混凝土底板(抗渗等级P6)	4 370厚C10混凝土垫层	4 结合层:表面撒水泥粉
	5 50厚细石混凝土保护层	4 80厚压碎卵石	3 聚氯酯防水涂层(5厚)
	6 1.5厚合成高分子卷材防水涂膜	素土夯实	3 水泥砂浆或C20细石砼找坡层 20厚
	7 20厚1:2.5水泥砂浆找平层	素土夯实	4 1.3水泥砂浆或C20细石砼找坡层 20厚
	8 C15混凝土垫层(100厚)		5 80厚C10素砼垫层
	9 素土夯实		6 150厚片石灌砂垫层
	(地下室防水等级二级)		7 素土夯实
	4 花岗岩地面	1 花岗岩垫面(65厚)	2 血特垫面
	1 20厚花岗岩板,干挂密封	1 20厚花岗岩板,干挂密封	1 10厚细砂垫层,纯水泥擦缝
	2 20厚1:2水泥砂浆结合层	2 20厚1:2水泥砂浆结合层	2 20厚1:2水泥砂浆结合层
	3 15厚1:3水泥砂浆找平层	3 15厚1:3水泥砂浆找平层	3 防水涂料隔声层,周边上翻200
	4 100厚C10素砼找平层	4 现浇钢筋混凝土楼板	4 30厚细石砼找坡层(从四周向地漏找坡)
	5 150厚片石灌砂垫层		5 纯水泥一道
	6 素土夯实		6 现浇钢筋混凝土楼板
	3 抛光氧化钙楼面(30厚)	4 保温楼面	1 中板城市砂浆抹灰(20厚)
	1 8-13厚细砂垫层,纯水泥浆	1 8-13厚细砂垫层,纯水泥浆	1 20厚1:1.6混合砂浆分层抹平
	2 燃烧,纯水泥浆一道。	2 燃烧,纯水泥浆一道。	2 腻子分层抹平
	2 20厚1:2水泥砂浆结合层	3 现浇钢筋混凝土板	3 腻子白色乳胶漆二道
	3 现浇钢筋混凝土楼板	4 空(若)木板25厚	2 中板抹灰
		4 空(若)木板25厚	1 基层墙面
		5 界面剂	2 20厚1:3水泥砂浆分层抹平
		6 水泥砂浆20厚	3 腻子分层抹平
			4 腻子白色乳胶漆二道
	3 防水砂浆 (25厚)	4 地下室保温外墙(从内到外)	3 中板抹灰
	1 5 厚1:1水泥砂浆垫层 3%防水剂	1 钢筋混凝土墙结构自防水(抗渗等级P6)	1 水泥砂浆
	2 10厚1:2水泥砂浆垫层 5%防水剂	2 20厚1:2水泥砂浆找平	2 无机轻集料保温砂浆(型20厚)
	3 10 厚1:2 水泥砂浆垫层 5%	3 1.5厚AIX-911聚氨酯防水涂料	3 钢筋混凝土板
	防水剂抹光	4 30厚挤塑聚苯板	
		(地下室防水等级二级)	
	2 中板抹灰		
	2 中板抹灰		
	1 板底基层处理		
	2 20厚1:3水泥砂浆分层抹平		
	3 腻子分层抹平		
	4 腻子白色乳胶漆二道		
	2 同层特号砂浆(20高)		
	1 1:3水泥砂浆打底		
	2 1:1.5混合砂浆贴砖		
	1 面砖铺贴		
	1 10厚1:3水泥砂浆打底		
	2 1:1.5混合砂浆贴面砖(横竖通缝)		

# 建筑设计说明

图	工程号	
	图 号	建施-01
日	出图日期	2022.10

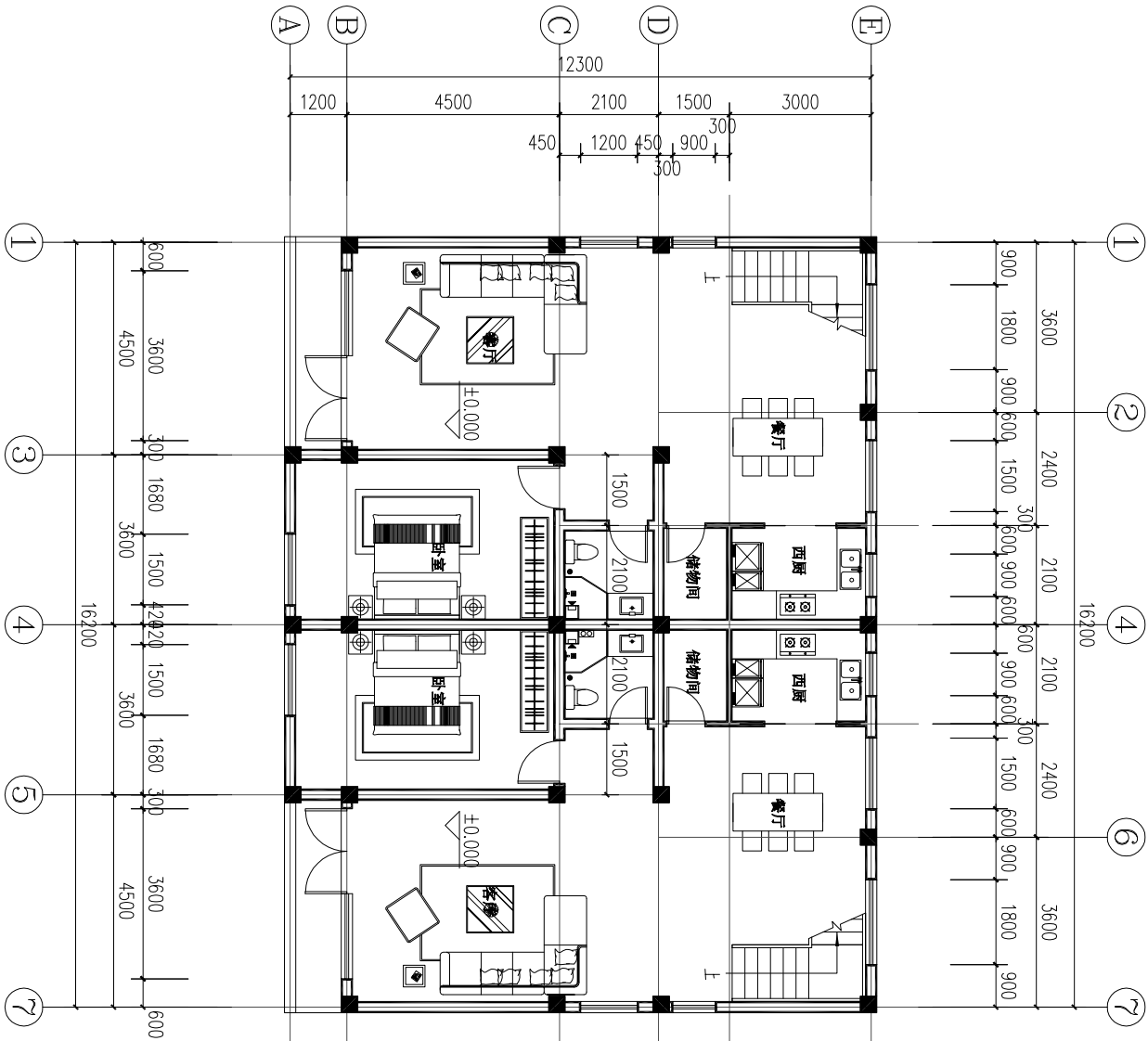
注：1, 本图经规划审批部门核实盖章后生效。

地址：永嘉县上塘镇建设大厦16楼

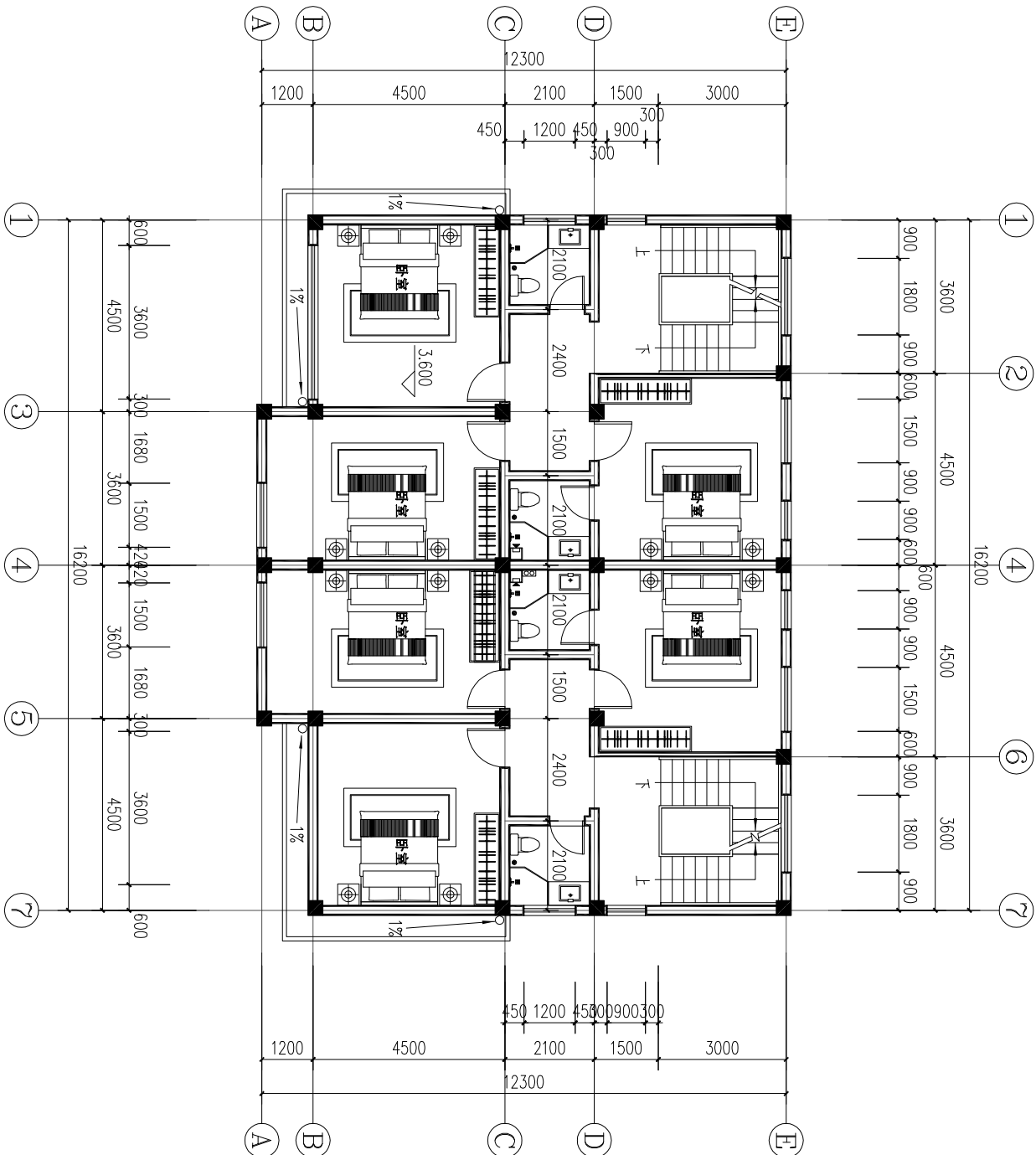
电话: 0577-57731566 0577-67257330

加盖出图专用章生效

			暖通		
建筑					
结构					
电气					
给排水					



一层平面图 1:100



二层平面图 1:100

永嘉县建筑设计研究院				证书等级: 乙 级	项目负责人: 邵雄飞	工种负责人: 邵雄飞	设计制图: 高英盼	校对: 吴锦鹏	审核: 肖崇理	审定: 邵雄飞	建设单位: 永嘉县农房设计	图	一层平面图、二层平面图		工程号	
证书编号: A233012062					邵雄飞	邵雄飞	高英盼	吴锦鹏	肖崇理	邵雄飞	项目名称	目			图 号	建施-02
															出图日期	2022.10

注: 1, 本图经规划审批部门核实盖章后生效。

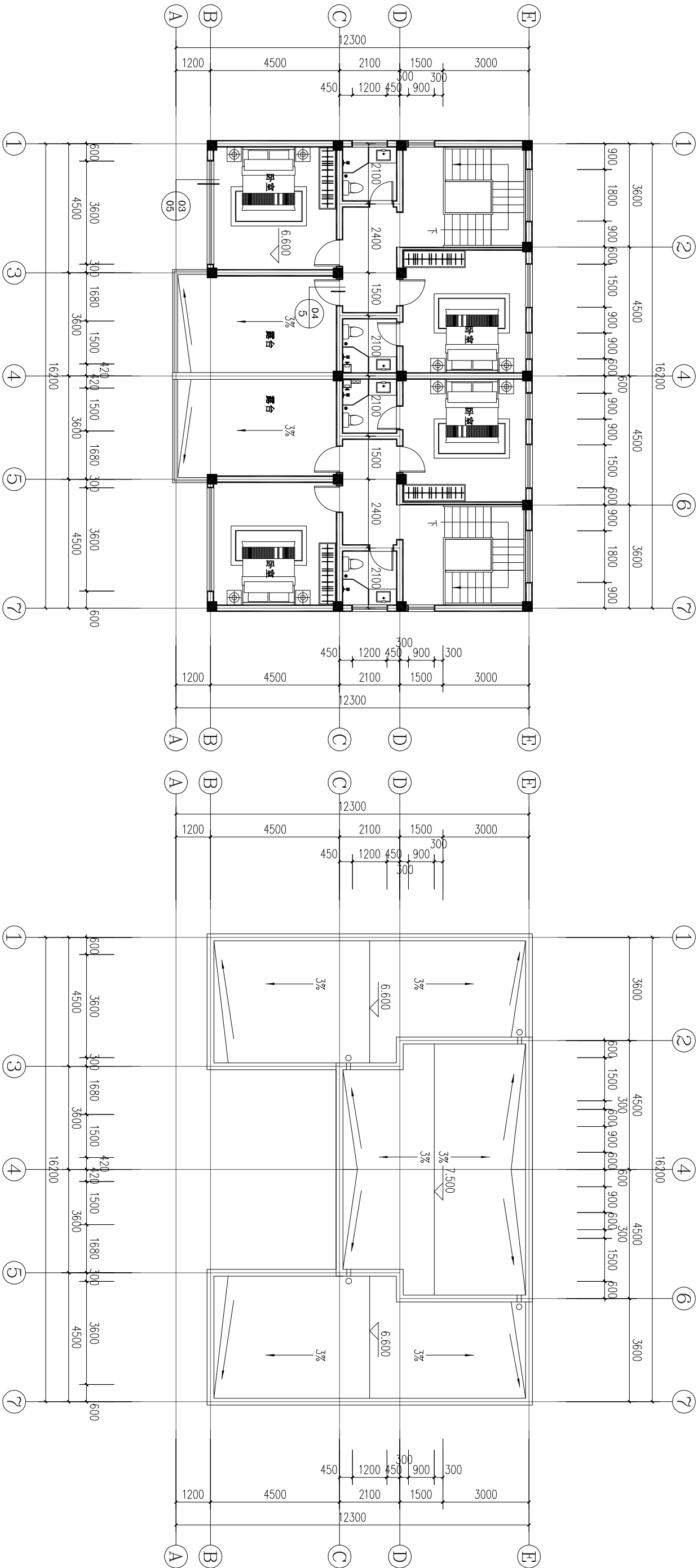
地址: 永嘉县上塘镇建设大厦16楼

电话: 0577-57731566

0577-67257330

加盖出图专用章生效

建 筑				暖 通	
结 构					
电 气					
给 排 水					



三层平面图 1:100

屋顶平面图 1:100

永嘉县建筑设计研究院				证书等级: 乙 级	项目负责人: 邵雄飞	工种负责人: 邵雄飞	设计制图: 高英盼	校 对: 吴锦蔚	审 核: 肖崇理	审 定: 邵雄飞	建设单位: 永嘉县农房设计	图 名: 三层平面图、屋顶平面图	工程号: 建施-03
证书编号: A233012062					邵雄飞	邵雄飞	高英盼	吴锦蔚	肖崇理	邵雄飞	项目名称	目	出图日期: 2022.10

注: 1, 本图经规划审批部门核实盖章后生效。

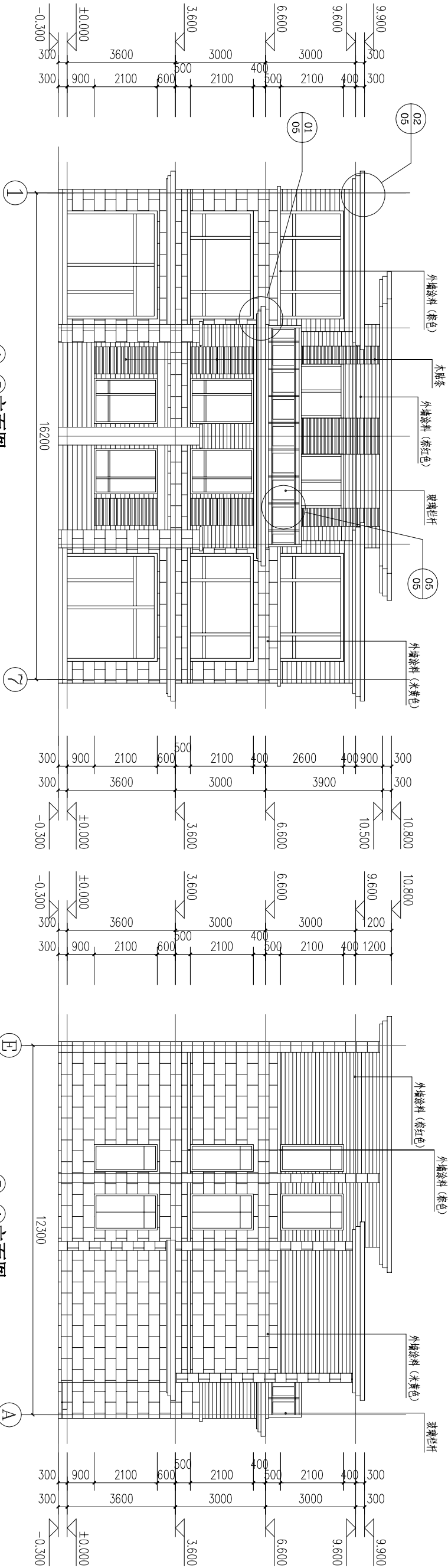
地址: 永嘉县上塘镇建设大厦16楼

电话: 0577-57731566

0577-67257330

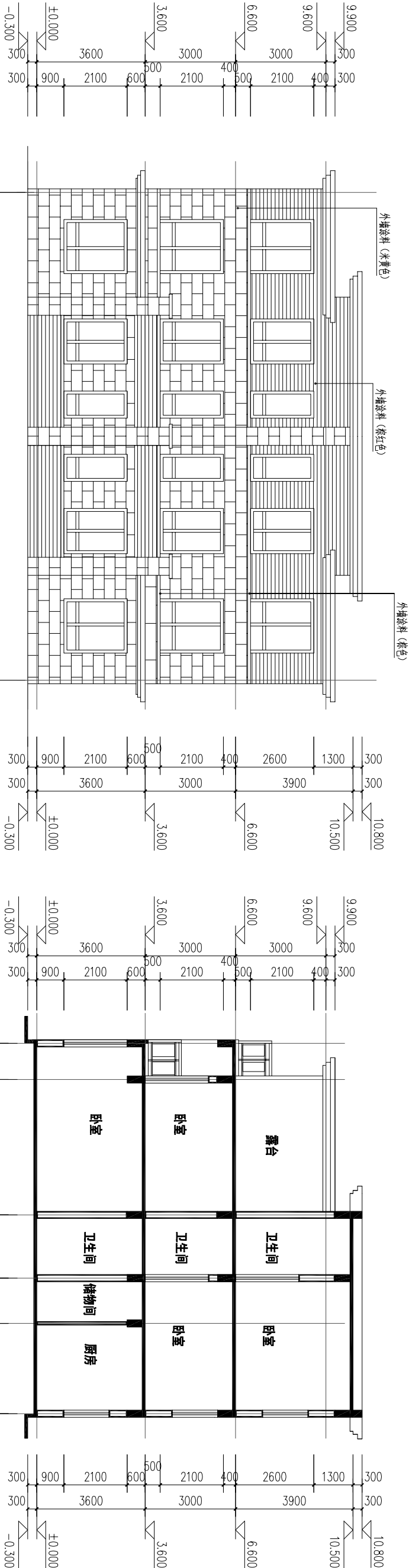
加盖出图专用章生效

建 筑			暖 通		
结 构					
电 气					
给 排 水					



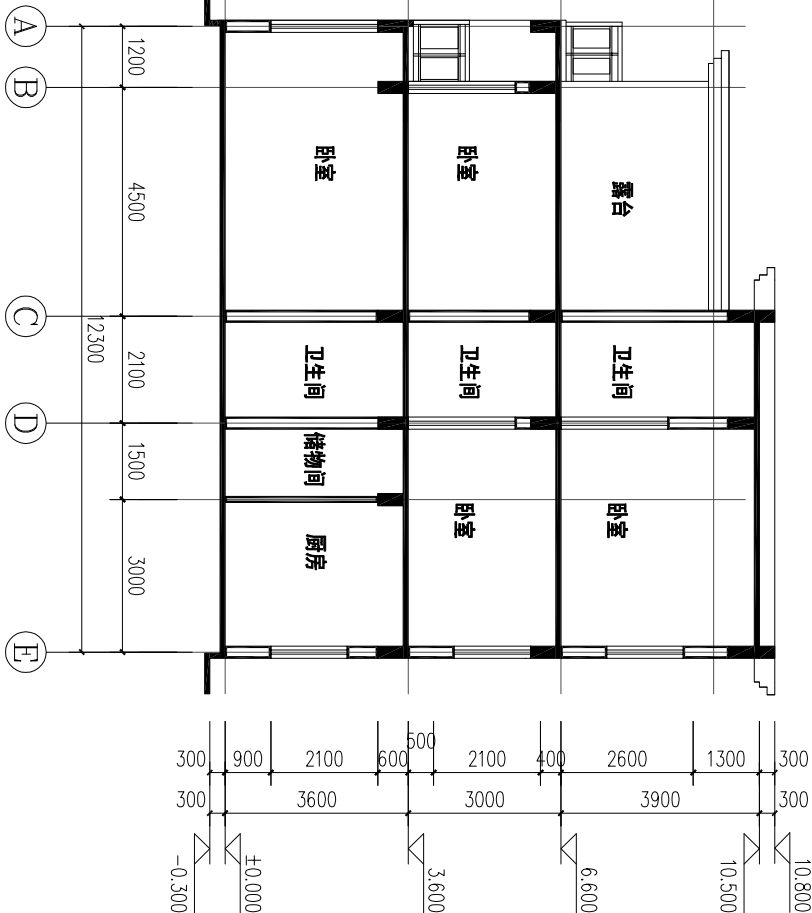
1-7 立面图 1:100

7-1 立面图 1:100



1-7 立面图 1:100

7-1 立面图 1:100



1-1 剖面图 1:100

## 永嘉县建筑设计研究院

证书等级: 乙 级	项目负责人	工种负责人	设计制图	校 对	审 核	审 定	建设单位
证书编号: A233012062	邵 雄 飞	邵 雄 飞	高英盼	吴锦麟	肖 崇 理	邵 雄 飞	永嘉县农房设计

图 目	立面图、剖面图	工程号	图 号
目			建施-04
		出图日期	2022.10

注: 1, 本图经规划审批部门核实盖章后生效。

地址: 永嘉县上塘镇建设大厦16楼

电话: 0577-57731566

0577-67257330

加盖出图专用章生效