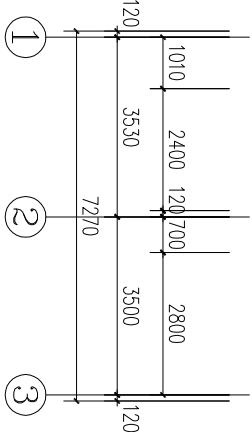
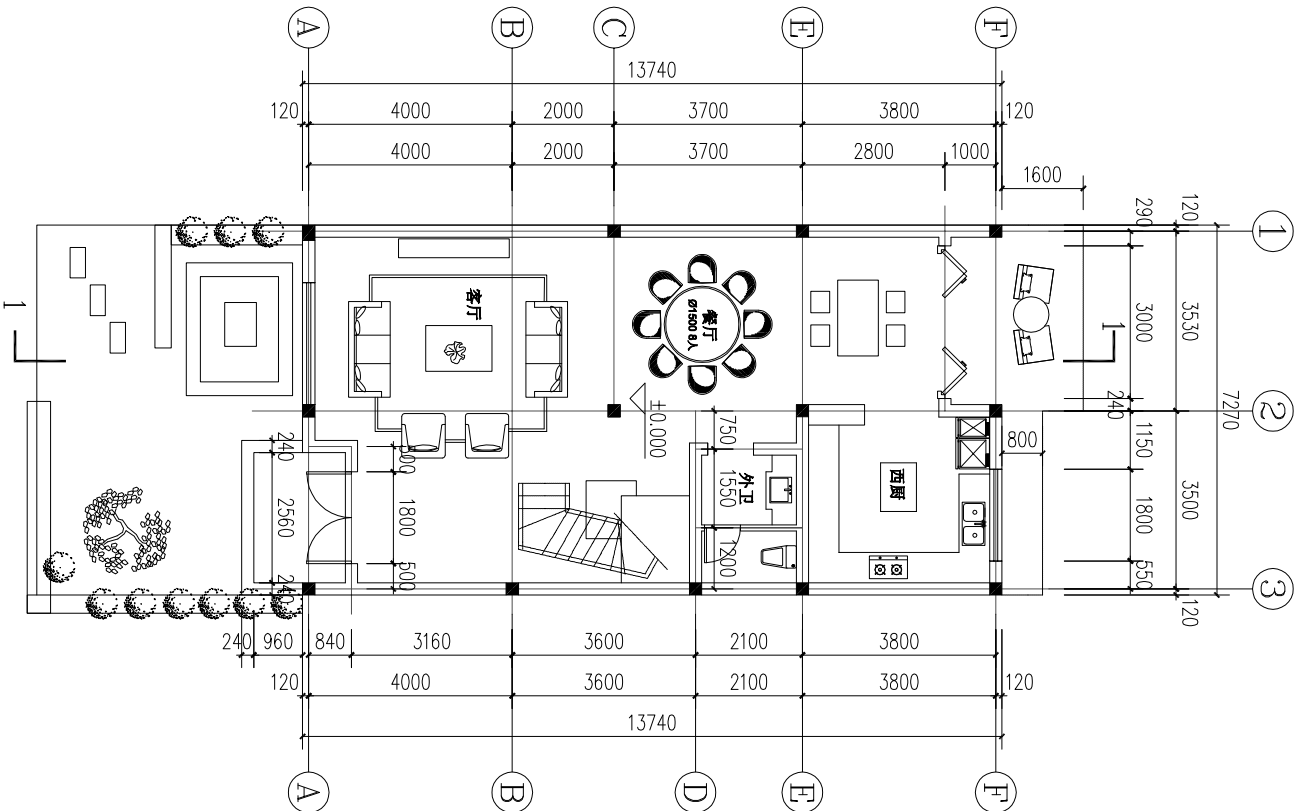
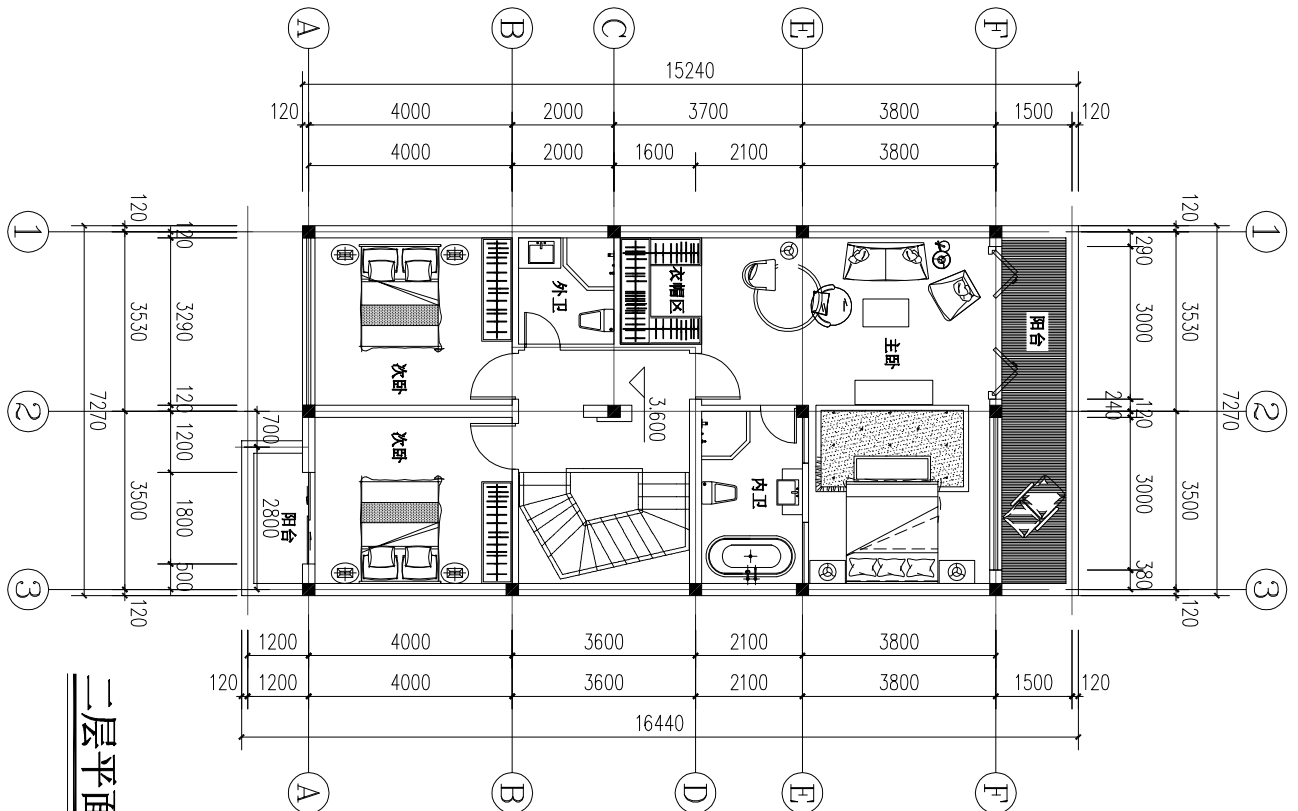


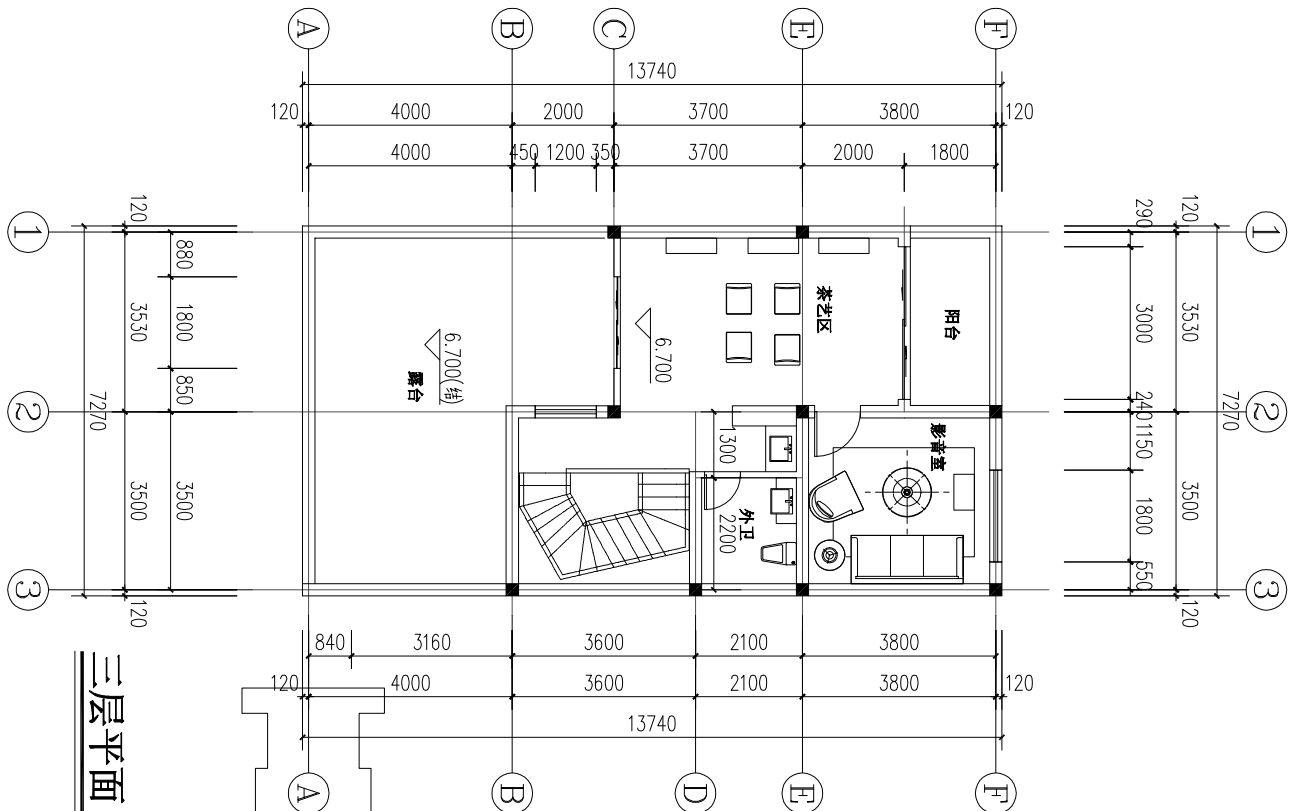
| | | | | | |
|-----|--|--|----|--|--|
| | | | | | |
| | | | | | |
| | | | | | |
| | | | | | |
| | | | | | |
| 建筑 | | | 暖通 | | |
| 结构 | | | | | |
| 电气 | | | | | |
| 给排水 | | | | | |



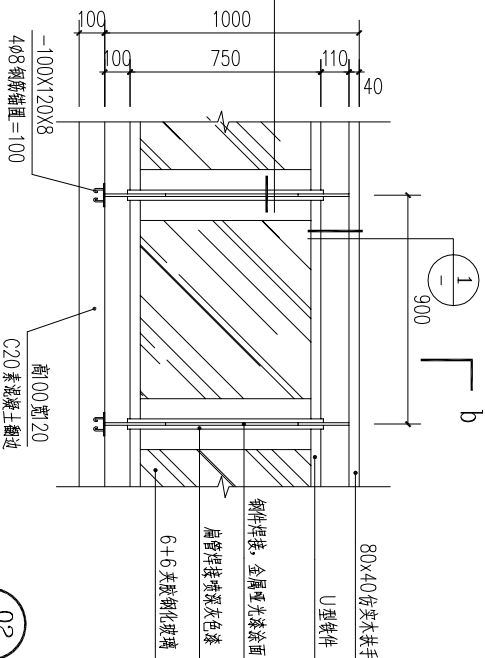
一层平面 1:100



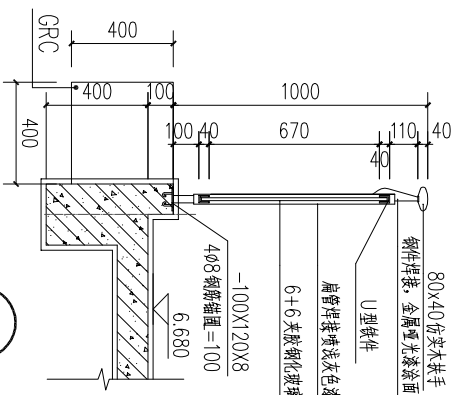
二层平面 1:100



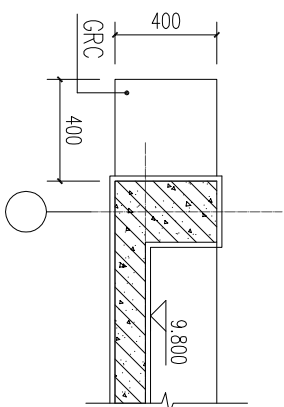
三层平面 1:100



02
04
1:20



03
04
1:20



03
04
1:20

永嘉县建筑设计研究院

证书等级: 乙 级
证书编号: A233012062

| | | | | | | | | | | | | | |
|-------|-----|-------|-----|------|-----|----|-----|------|---------|------|---------|------|---------------------|
| 项目负责人 | 邵雄飞 | 工种负责人 | 邵雄飞 | 设计制图 | 高英盼 | 校对 | 吴锦麟 | 审核 | 肖崇理 | 审定 | 邵雄飞 | 建设单位 | 永嘉县农房设计 |
| 设计制图 | 邵雄飞 | 校对 | 高英盼 | 审核 | 肖崇理 | 审定 | 邵雄飞 | 工程名称 | 永嘉县农房设计 | 项目名称 | 永嘉县农房设计 | 图 | 一层平面、二层平面、三层平面、节点大样 |

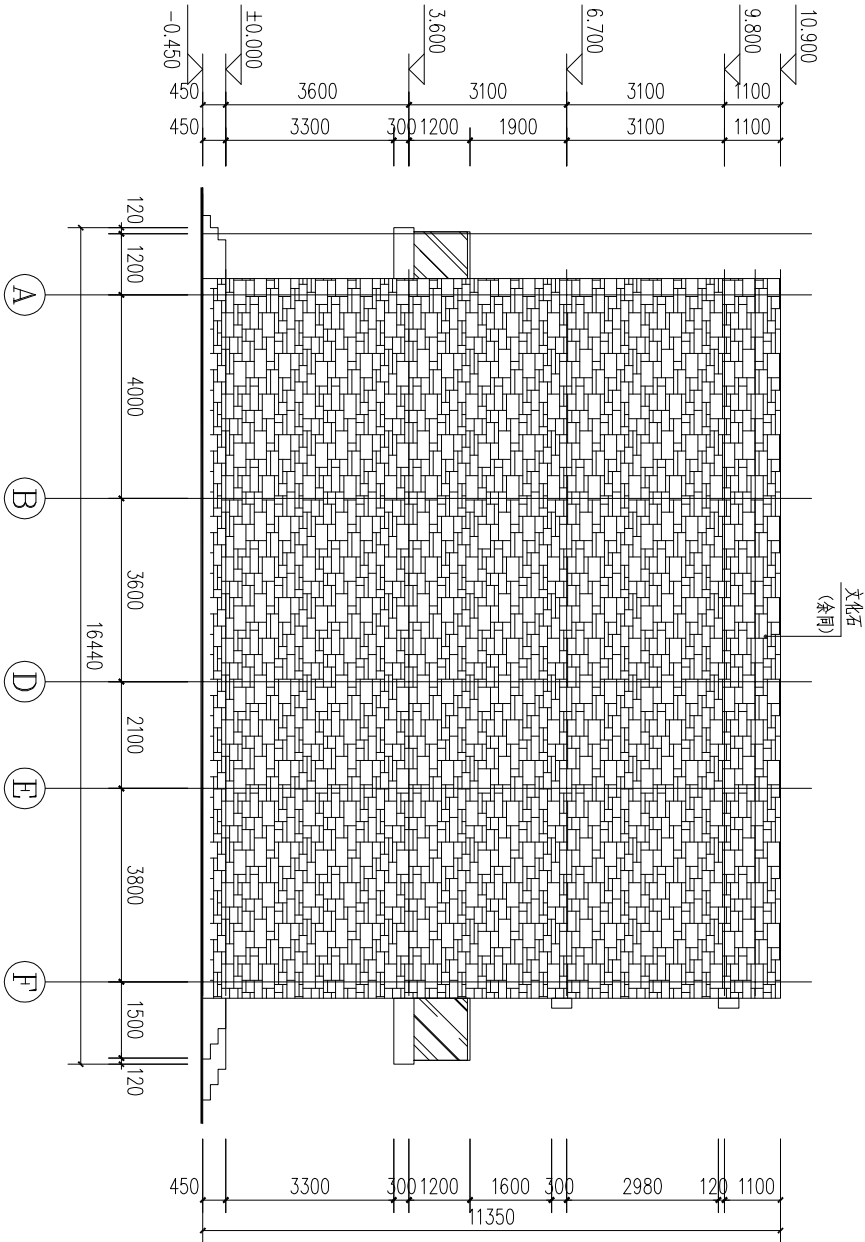
注: 1, 本图经规划审批部门核实盖章后生效。

地址: 永嘉县上塘镇建设大厦16楼

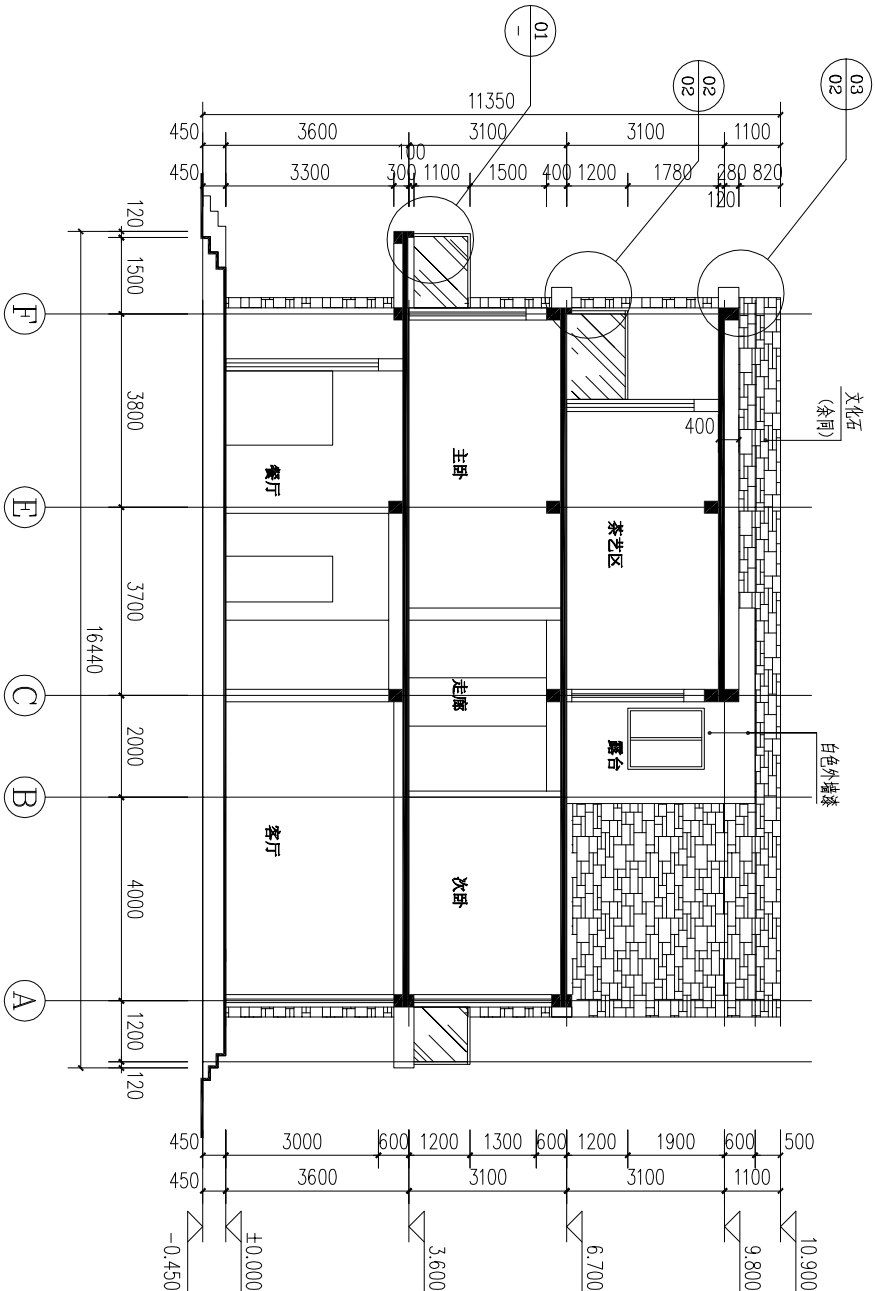
电话: 0577-57731566 0577-67257330

加盖出图专用章生效

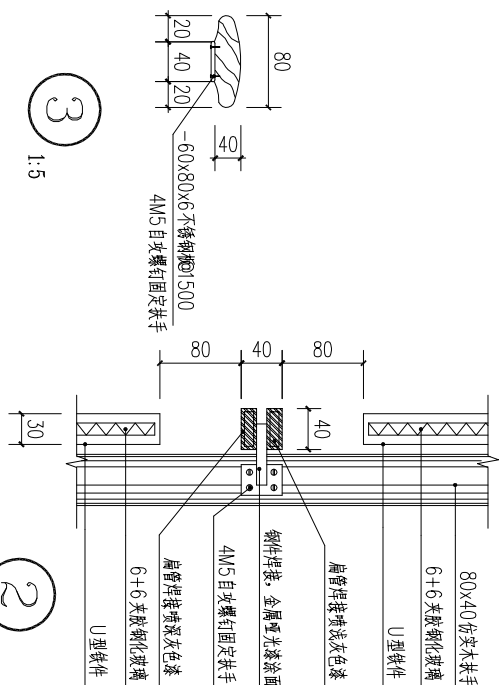
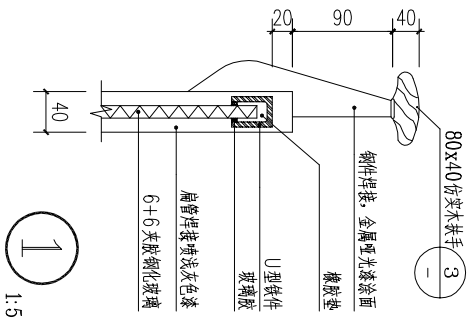
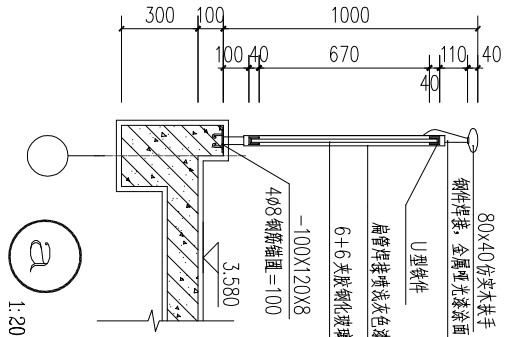
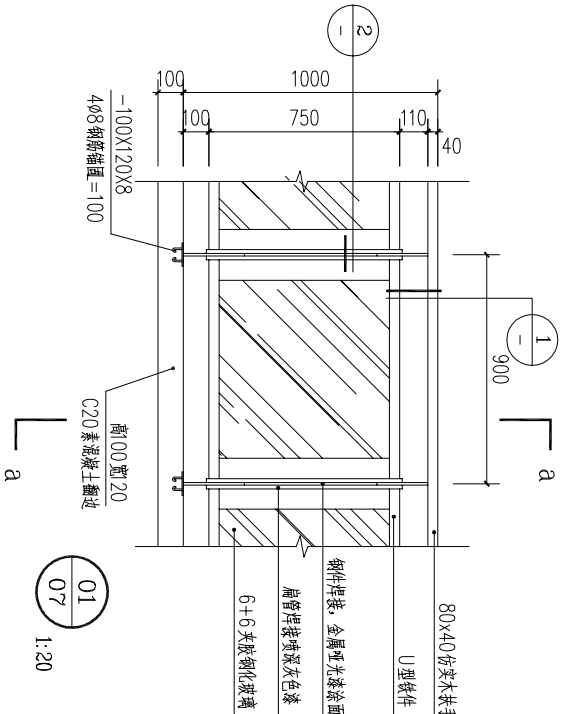
| | | | | | |
|-----|--|--|----|--|--|
| | | | 暖通 | | |
| | | | | | |
| | | | | | |
| 建筑 | | | | | |
| 结构 | | | | | |
| 电气 | | | | | |
| 给排水 | | | | | |



A—F轴立面 1:100



1-1剖面图 1:100



永嘉县建筑设计研究院

| | | | | | | | |
|------------------|-------|-------|------|-----|-------|-------|---------|
| 证书等级: 乙 级 | 项目负责人 | 工种负责人 | 设计制图 | 校 对 | 审 核 | 审 定 | 建设单位 |
| 证书编号: A233012062 | 邵 雄 飞 | 邵 雄 飞 | 高英盼 | 吴锦麟 | 肖 崇 理 | 邵 雄 飞 | 永嘉县农房设计 |

| | | | |
|------|-------------------|-----|-------|
| 图 目 | A-F轴立面、1-1剖面、节点大样 | 图 号 | 建施-04 |
| 出图日期 | 2022.10 | 工程号 | |

注：1, 本图经规划审批部门核实盖章后生效。

地址：永嘉县上塘镇建设大厦16楼

电话：0577-57731566

0577-67257330

加盖出图专用章生效