

给排水	电气	暖通	建筑	结构	装饰

一 工程概况

1. 工程名称：楠溪民居设计方案
2. 建筑性质：居住建筑工程设计等级二级
3. 建筑安全等级二级，使用年限 50 年
4. 防火设计建筑分类和耐火等级：多层民用建筑，耐火等级二级
5. 抗震设防烈度六度，设计基本地震加速度值 0.05g
6. 结构类型：砖混

二 设计依据

1. 甲方提出的修改意见
2. 国家现行标准，规范规程

三 建筑物室内地坪设计相对标高±0.000。

四 技术指标

占地面积 m²	建筑面积 m²	建筑高度 m	层 数
228	849.03	14.17	4

五 屋面工程

1. 本工程属于一般的建筑工程，屋面防水等级 I 级。
2. 屋面做法见下表。
3. 屋面工程所采用的防水、保温隔热材料应有产品合格证书和性能检测报告，材料的品种、规格、性能等应符合现行国家产品标准和设计要求。
4. 屋面工程施工严格按《屋面工程质量验收规范》GB50207-2012 施工。
5. 落水弯头，落水管及其配件均采用 UPVC 型材。落水管 DN100
- 按表节点参见国家建筑设计《给排水标准图集》(合订本 JSJ 下)
6. 倒置式屋面使用年限≥0 年。

屋面做法表

题	1 级防水，二道设防（不上人屋面）	题	1 级防水，二道设防（上人屋面）
1 找瓦	1 保护层:50厚C20细石混凝土刚性保护层		
2 挂瓦条:30X25 中距按瓦条规格	(铺贴卷材);内配 Φ 6@100 双向钢筋网片.		
3 顺水条:30X25 @500	分格缝间距≤900.缝宽20.与女儿		
4 找平层: 40厚C25细石混凝土	墙间置 30厚硬聚酯纤维布一层		
5 (双向配 Φ 6@250 钢筋)	2 隔声层:干铺无纺聚酯纤维布一层		
6 保温层:挤塑聚苯板50厚	3 保温层: 50 厚挤塑聚苯板		
7 防水层: 1.5 厚合成高分子卷材	4 防水层: 1.5 厚合成高分子卷材		
8 防水层: 1.5 厚合成高分子卷材防水涂膜	5 防水层: 1.5 厚合成高分子卷材防水涂膜		
9 找平层: 20厚1:2.5水泥砂浆	6 找平层: 20厚1:2.5水泥砂浆		
10 结构层: 现浇钢筋混凝土屋面板3%结构找坡	7 结构层: 现浇钢筋混凝土屋面板3%结构找坡		

六 墙体工程

1. 墙体材料，根据实际情况填充墙体采用下表

1	±0.000以下	见结构		
2	±0.000以上外墙	见结构		
3	内墙:楼梯间墙	见结构		
4	内墙: 内部门墙	见结构		
5	女儿墙	见结构		

2. 砖墙体防潮： 60mm 厚的配筋细石混凝土防潮带
3. 砖墙洞口过梁：采用钢筋混凝土过梁，见结构说明
4. 墙长大于5m，或大型门窗洞口两边应同梁或楼板拉结或加构造柱，墙高大于4m时应在墙高中部加设圈梁或钢筋混凝土配筋带。见结构说明

七 楼地面工程

1. 大面积水泥地面的面层做分格，每格 25m²，分格线位置应同垫层伸缩缝位置重合。
2. 大面积地面混凝土的垫层设伸缩缝，纵向伸缩缝间距3-6m,横向伸缩缝间距6-12m。
3. 阳台、外走廊、室外平台及厕所盥洗室和可能积水的房间均设排水室内低20-50mm并做出泛水坡向地漏或出水口和集水坑。
4. 卫生间四周墙面用20厚素土上翻200mm宽度同墙厚。

八 内装修工程

1. 建筑内装修各部做法见下表

名称	部位	楼 面	地 面	内墙面	顶 棚	踢脚板(墙裙)
楼梯间	楼1	地4	地4	墙1	棚2	踢2
卫生间	楼2	地3	地3	墙3	棚2	裙1(1600高)
套内用房	楼4	地2	地2	墙2	棚2	踢2

- 注：a. 内墙抹灰所有阳角处均做 1:2.5 水泥砂浆护角线,室内抹灰

所有阴角处均做圆角。

- b. 内墙面为钢筋混凝土墙面时，内墙抹灰做法为：
1. 1:3 水泥砂浆找底 2. 1:1:6 混合砂浆中 3. 纸筋灰面

- c. 内墙面和顶棚墙面材料选用

- A—乳胶漆 B—乳胶漆 C—布墙壁纸
- D—防水涂料 E—防水涂料

2. 建筑内装修各部的分格吊顶细部 and 色彩由甲方另行委托装修设计。

- 注：内墙面和顶棚墙面材料选用由专业设计人员与建设单位商议后另行决定。
- 演艺厅内墙面和顶棚墙面的吸音构造有专业的装修单位施工。

十 外墙装修工程

1. 外墙面做法见下表

题	1 级防水，二道设防（不上人屋面）	题	1 级防水，二道设防（上人屋面）
1 高级外墙涂料（从内到外）			
1 基层：白色乳胶漆二道			
2 弹性底涂、柔性腻子			
3 KPI 胶结砂浆（非粘土）240 厚			
4 界面剂			
5 30 厚无机轻骨料保温砂浆 II 型			
6 抗裂砂浆（网格布）			
7 弹性底涂、柔性腻子			
8 干挂花岗岩			

2. 做法位置及分格线,见立面图标注。
- 3 立面装饰板及花饰的尺寸等二次装修设计 本施工图中详图做法仅供参考。
4. 填充墙与框架梁柱间应加砌 200mm 宽的钢丝网或玻璃纤维布抹灰。
5. 墙体不同材料交接处应铺设一层耐碱玻纤网，防止墙体开裂。

- 注：所有内外装饰材料、规格、颜色等均需和专业设计人员共同商定后施工。

十一 室外工程做法

1. 室外踏步尺寸见平面图 其构造除注明外，做法如下：
- a. 20厚1:2水泥砂浆 b. 100厚C15混凝土
- c. 150厚片石灌砂夯实垫层素土夯实。
- 注:坡道表面做锯齿形面层或划线面层。

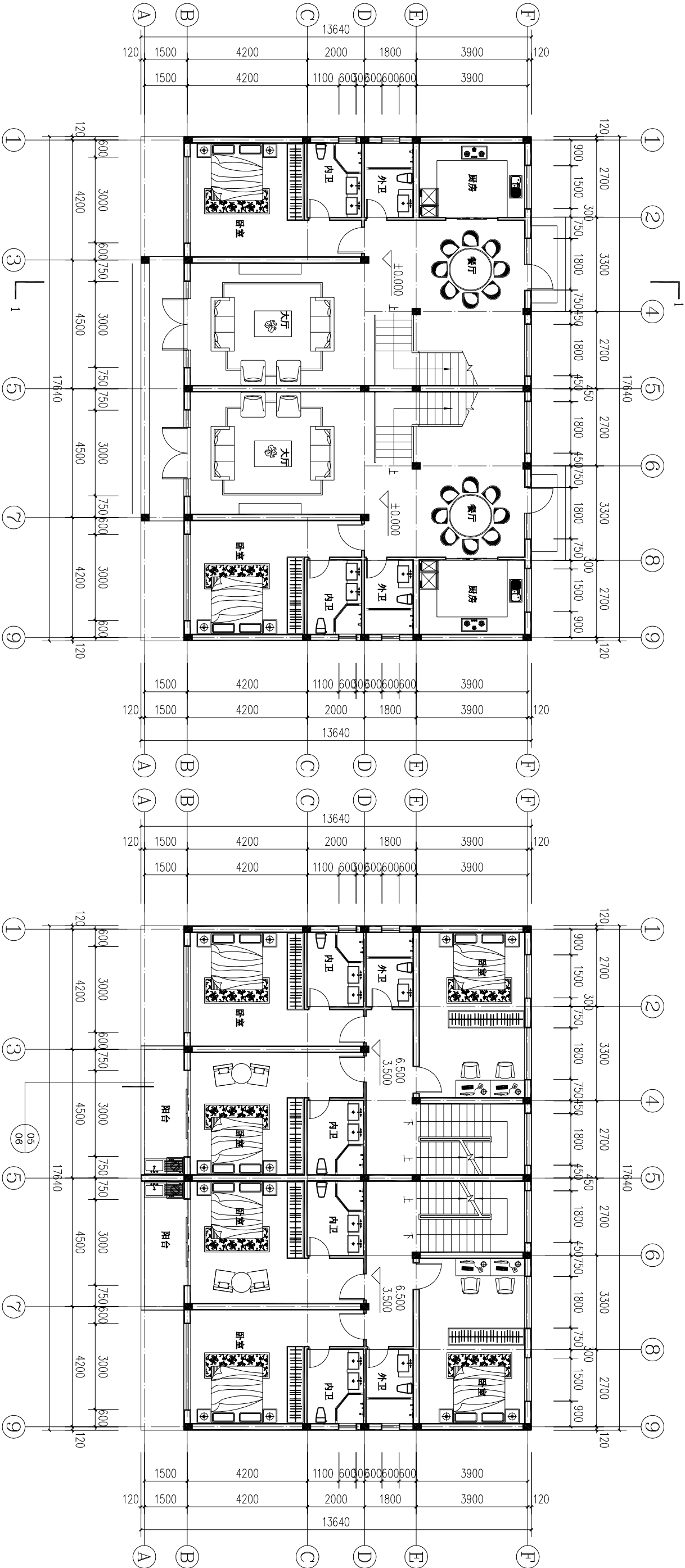
十二 其它

1. 所有檐口窗顶窗口挑出墙面部分女儿墙压顶面蓬及其它挑出墙面部分均须做滴水线。
2. 阳台晒衣架由用户自理或由甲方统一设置。
3. 本工程建筑施工图除标准图以外,各单位及标明者外,尺寸均以mm为单位。
4. 本设计所用材料规格、质量验收标准和施工要求等除以注明外,均应按现行《建筑安装工程施 工及验收规范》执行。
5. 本设计所用材料应无毒，无污染（环境）产品，
6. 严格执行《民用建筑工程室内环境污染控制规范》。

7. 所有建筑结构 有关预留洞口、预埋件及大梁头等预埋管道应结合相应图纸施工时应与有关单位密切配合施工。
8. 本设计所采用的标准图、通用图、重复利用图、不论采用局部节点或全部详图均应按上述图纸的有关节点和说明全面配合施工。
9. 本工程所有楼梯水平段栏杆长度大于0.5m时,其扶手高度不应小于1.05m
10. 本工程所有平台水平段栏杆高度不应小于1.10m
11. 所有屋面等有防水层板面其标高除特别注明外均按结构板面。
12. 凡图中结构柱位置大小以结施图为准，装饰构件尺寸以建施图为准。

1	地下室地面（从内到外）	2	地坑或地沟地面（30厚）	3	防滑特制地面
1	面砖贴面（厚5mm）	1-8-13厚细砂垫层，纯水泥浆找平；	1-8-10厚细砂垫层；干水泥浆找平；	1	面砖贴面
2	50厚C25细石混凝土随捣随抹	2	20厚1:2水泥砂浆找平层	2	20厚1:2水泥砂浆找平层
3	分缝缝	3	70厚C10细砂土垫层	3	聚脲防腐涂层；5厚
4	防水混凝土底板（抗渗等级P6）	4	80厚细砂土垫层	4	1:3水泥砂浆或C20细石砼找平层
5	50厚细石混凝土保护层	5	素土夯实	5	150厚C10素砂垫层
6	1.5厚合成高分子卷材防水涂膜	6	素土夯实	6	150厚片石灌砂垫层
7	20厚1:2.5水泥砂浆找平层				
8	C15细砂土垫层（100厚）				
9	素土夯实				
(地下室防水等级：二级)					
4	花岗岩地面	1	花岗岩垫面（65厚）	7	素土夯实
1	20厚花岗岩板，干挂密封	1	20厚花岗岩板，干挂密封	2	细砂垫面
2	20厚1:2水泥砂浆结合层	2	20厚1:2水泥砂浆结合层	1	10厚细砂垫面，纯水泥浆找平
3	15厚1:3水泥砂浆找平层	3	15厚1:3水泥砂浆找平层	2	20厚1:2水泥砂浆结合层
4	100厚C10素砂垫层	4	细砂细砂混凝土垫板	3	防水涂料满刷后，周边上翻200
5	150厚片石灌砂垫层			4	30厚细石砼找平层从四周向地漏找坡
6	素土夯实			5	纯水泥一道
				6	细砂细砂混凝土板
3	细砂细砂混凝土板（30厚）	4	保温垫面	1	中等级细砂砂浆找平（20厚）
1-8-13厚细砂垫层，纯水泥浆找平；	1-8-13厚细砂垫层，纯水泥浆找平；	1	8-13厚细砂垫层，纯水泥浆找平；	1	20厚1:2水泥砂浆找平层
2	20厚1:2水泥砂浆结合层	2	20厚1:2水泥砂浆结合层	2	细砂分层的平
3	15厚1:3水泥砂浆找平层	3	15厚1:3水泥砂浆找平层	3	细砂分层的平
4	100厚C10素砂垫层	4	细砂细砂混凝土垫板	2	中等级找平
5	150厚片石灌砂垫层				

			暖通		
建筑					
结构					
电气					
给排水					



一层平面 1:100

二三层平面 1:100

永嘉县建筑设计研究院				证书等级: 乙 级	项目负责人: 邵雄飞	工种负责人: 邵雄飞	设计制图: 高英盼	校对: 吴锦蔚	审核: 肖崇理	审定: 邵雄飞	建设单位: 永嘉县农房设计	图: 一层平面、二三层平面	工程号: 建施-02
证书编号: A233012062					邵雄飞	邵雄飞	高英盼	吴锦蔚	肖崇理	邵雄飞	项目名称	目	出图日期: 2022.10

注: 1, 本图经规划审批部门核实盖章后生效。

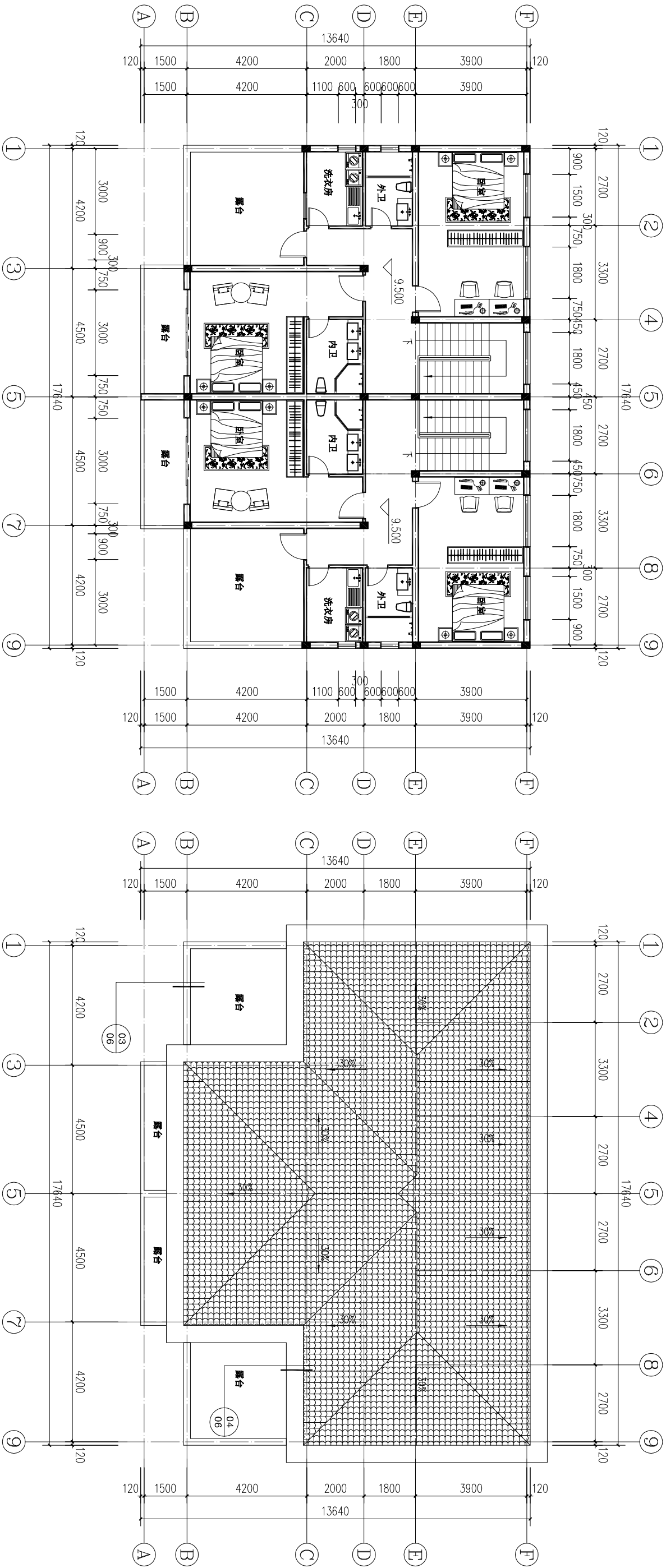
地址: 永嘉县上塘镇建设大厦16楼

电话: 0577-57731566

0577-67257330

加盖出图专用章生效

			暖通		
建筑					
结构					
电气					
给排水					



四层平面 1:100

屋顶平面 1:100

永嘉县建筑设计研究院				证书等级: 乙 级	项目负责人: 邵雄飞	工种负责人: 邵雄飞	设计制图: 高英盼	校对: 吴锦鹏	审核: 肖崇理	审定: 邵雄飞	建设单位: 永嘉县农房设计	图: 四层平面、屋顶平面	工程号: 图号: 建施-03
				证书编号: A233012062	邵雄飞	邵雄飞	高英盼	吴锦鹏	肖崇理	邵雄飞	项目名称	目	出图日期: 2022.10

注: 1, 本图经规划审批部门核实盖章后生效。

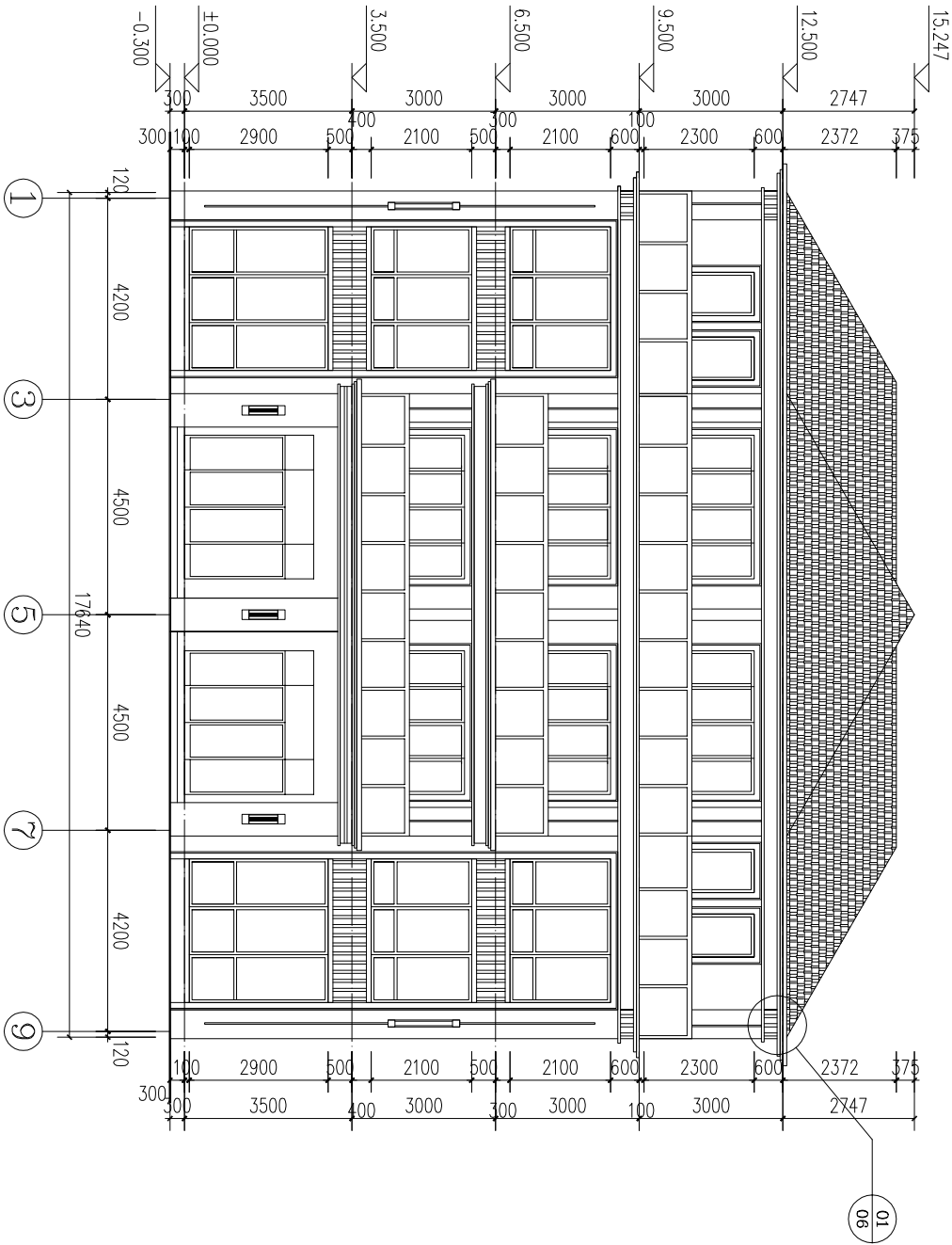
地址: 永嘉县上塘镇建设大厦16楼

电话: 0577-57731566

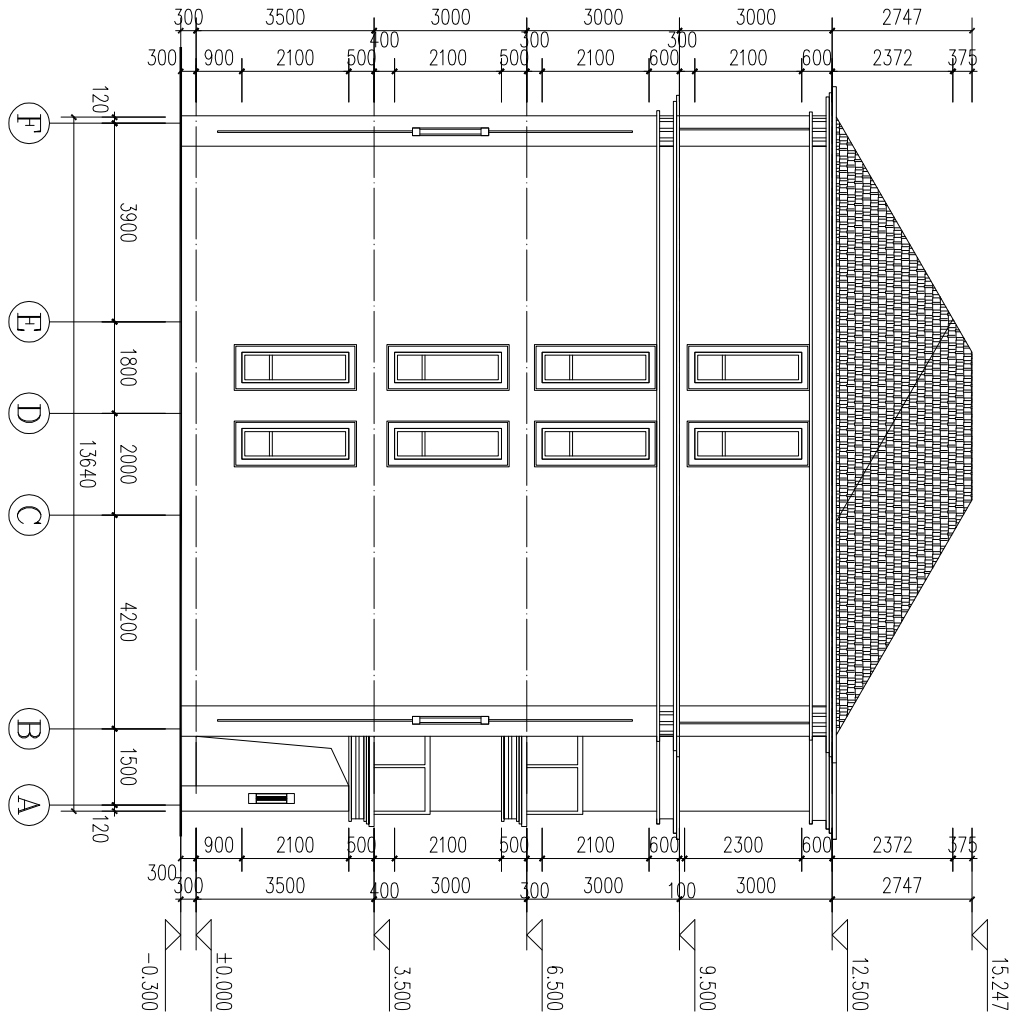
0577-67257330

加盖出图专用章生效

建 筑			暖 通		
结 构					
电 气					
给 排 水					



1-9轴立面图 1:100



F-A轴立面图 1:100

永嘉县建筑设计研究院				证书等级: 乙 级	项目负责人: 邵雄飞	工种负责人: 邵雄飞	设计制图: 高英盼	校 对: 吴锦鹏	审 核: 肖崇理	审 定: 邵雄飞	建设单位: 永嘉县农房设计	图 目: 1-9轴立面图, F-A轴立面图	工程号: 建施-04
证书编号: A233012062					邵雄飞	邵雄飞	高英盼	吴锦鹏	肖崇理	邵雄飞	永嘉县农房设计		出图日期: 2022.10

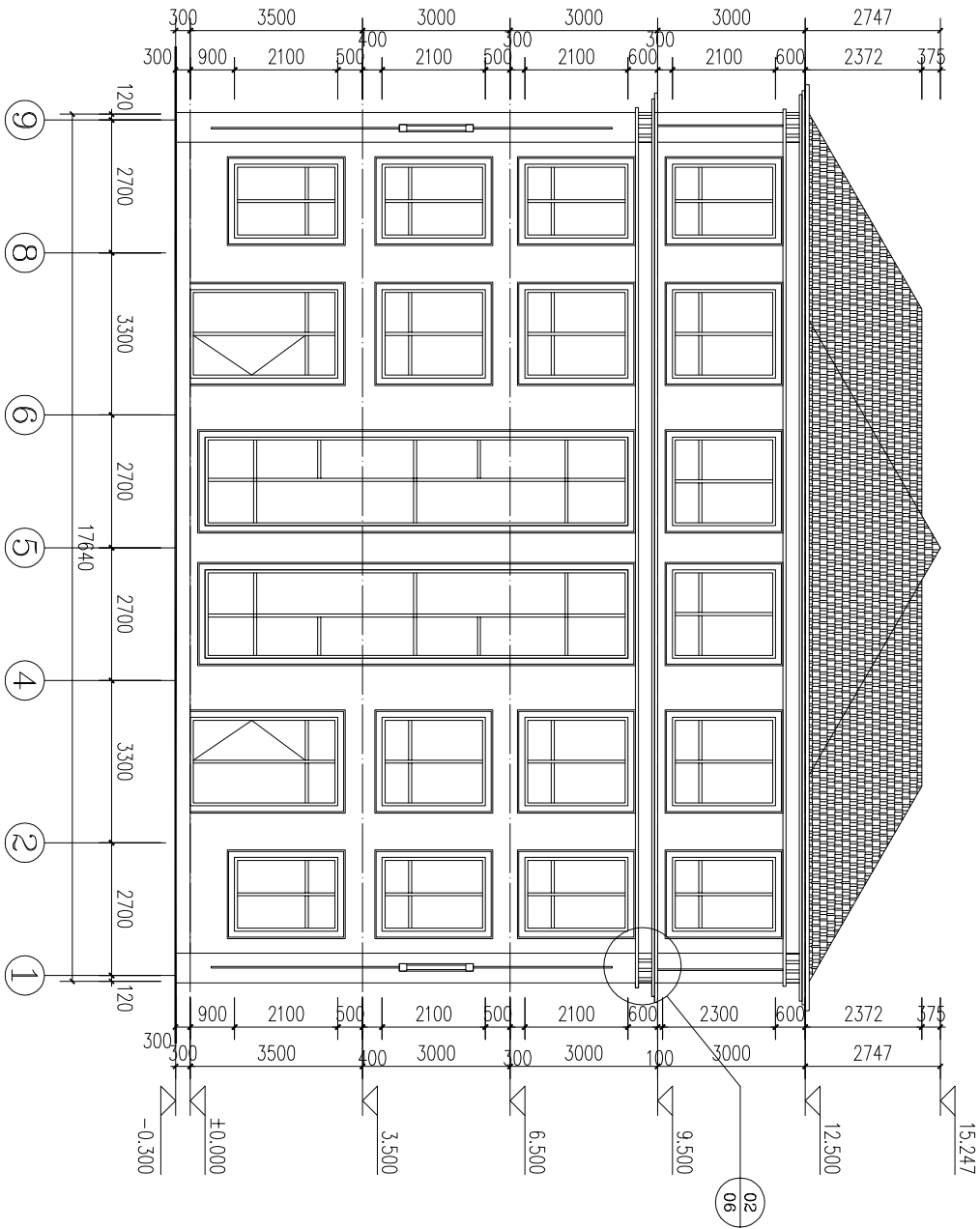
注: 1, 本图经规划审批部门核实盖章后生效。

地址: 永嘉县上塘镇建设大厦16楼

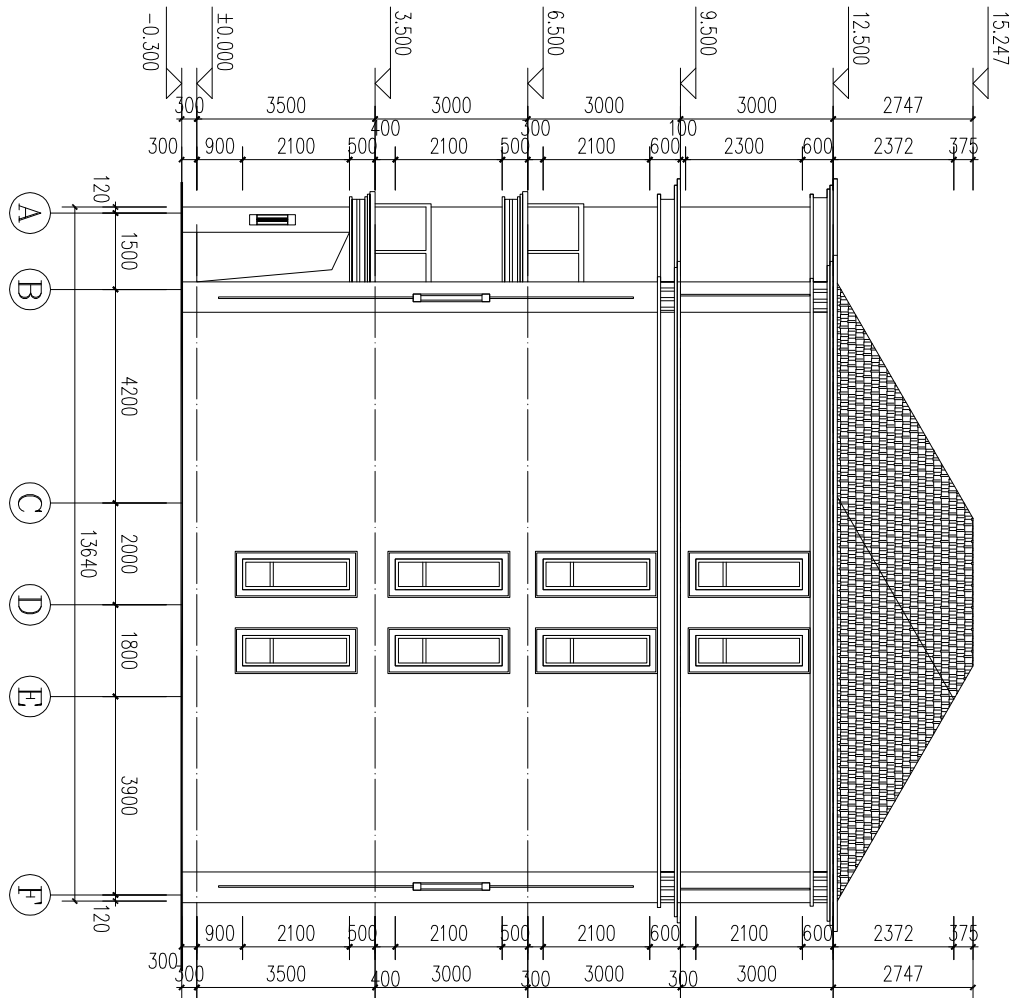
电话: 0577-57731566 0577-67257330

加盖出图专用章生效

建 筑			暖 通		
结 构					
电 气					
给 排 水					



9-1轴立面图 1:100



A-F轴立面图 1:100

永嘉县建筑设计研究院				证书等级: 乙 级	项目负责人: 邵雄飞	工种负责人: 邵雄飞	设计制图: 高英盼	校 对: 吴锦鹏	审 核: 肖崇理	审 定: 邵雄飞	建设单位: 永嘉县农房设计	图 目: 9-1轴立面图、A-F轴立面图	工程号: 图 号: 建施-05
证书编号: A233012062					邵雄飞	邵雄飞	高英盼	吴锦鹏	肖崇理	邵雄飞			出图日期: 2022.10

注: 1, 本图经规划审批部门核实盖章后生效。

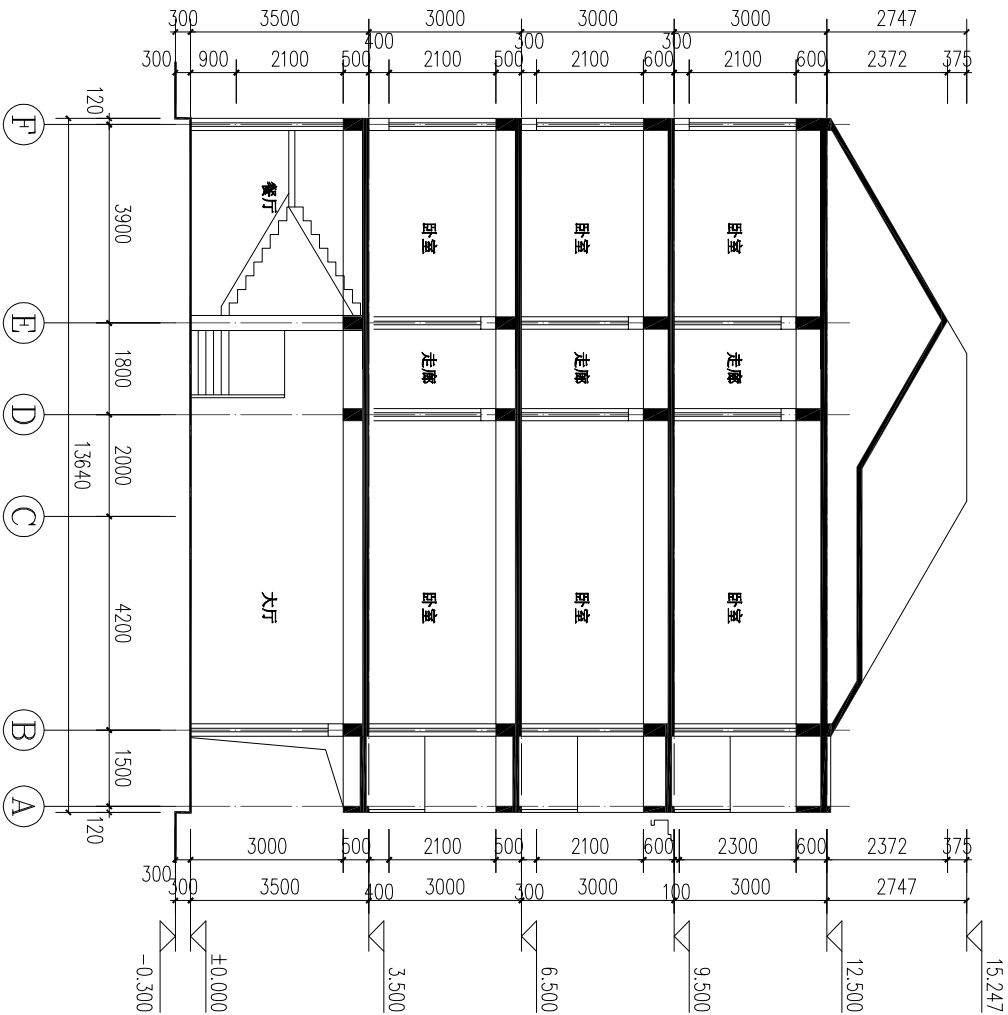
地址: 永嘉县上塘镇建设大厦16楼

电话: 0577-57731566

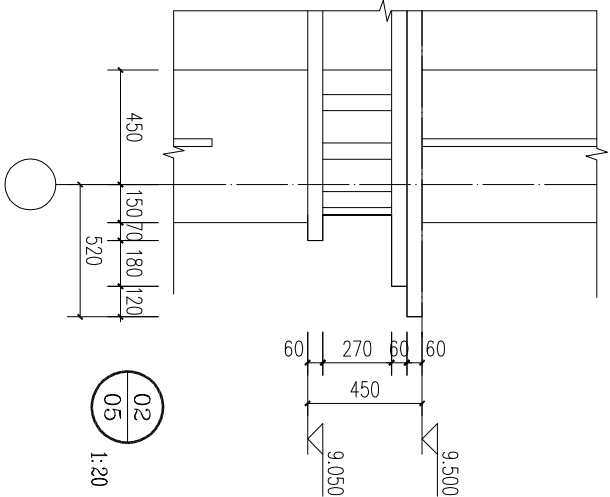
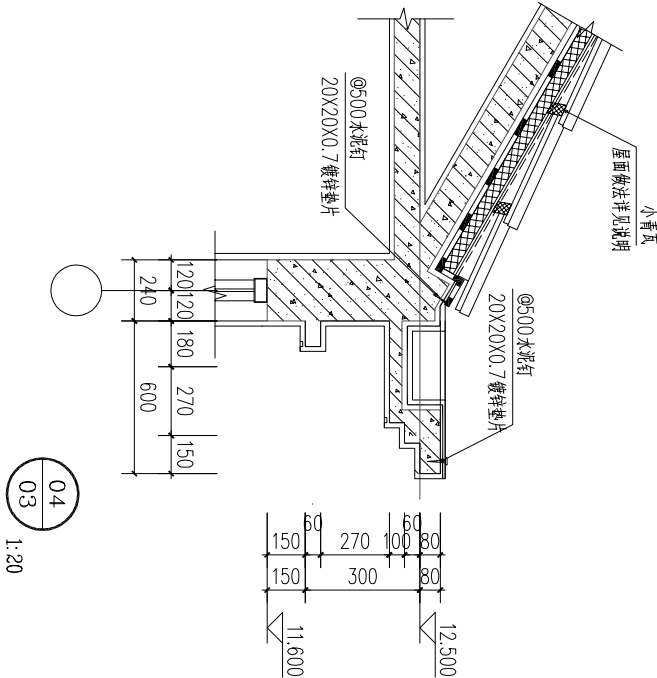
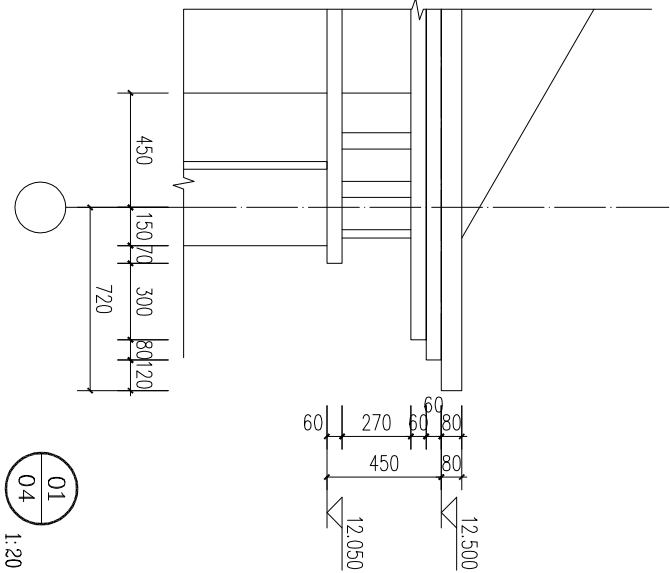
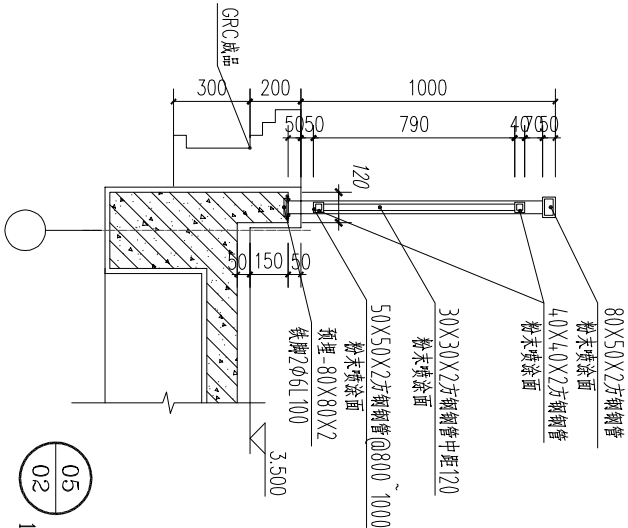
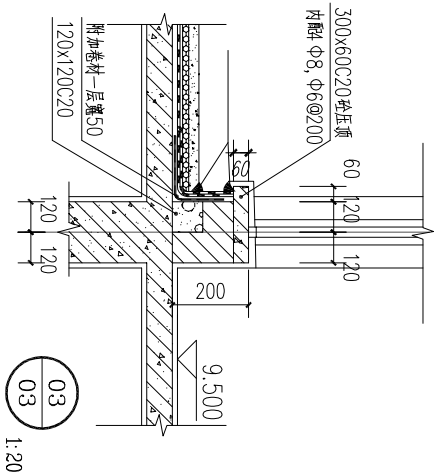
0577-67257330

加盖出图专用章生效

建 筑			暖 通		
结 构					
电 气					
给 排 水					



1-1剖面图 1:100



永嘉县建筑设计研究院

证书等级：乙 级	项目负责人	工种负责人	设计制图	校 对	审 核	审 定	建设单位
证书编号：A233012062	邵 雄 飞	邵 雄 飞	高英盼	吴锦蔚	肖 崇 理	邵 雄 飞	永嘉县农房设计
	邵 雄 飞	邵 雄 飞	高英盼	吴锦蔚	肖 崇 理	邵 雄 飞	永嘉县农房设计

图 目	1-1剖面图	工程号	图 号
			建施-06
		出图日期	2022. 10

注：1, 本图经规划审批部门核实盖章后生效。

地址：永嘉县上塘镇建设大厦16楼 电话：0577-57731566 0577-67257330 加盖出图专用章生效